



# DREHMO®-

## 电动执行器中国市场业绩表



序号	最终用户	地区	项目情况	时间	数量	备注
1	朝阳电厂	辽宁	2×200MW	1985	50	
2	神头二电厂	山西	2×500MW	1988	60	
3	利港电厂	江苏	2×350MW	1990	20	液力耦合器等
4	嘉兴电厂	浙江	4×300MW	1994	16	风机调节型国外配套
5	大连炼油厂	辽宁			100	
6	杨柳青电厂	天津	2×300MW	1995	260	全部调节型及部分开关型
			2×300MW	2005	140	调节型、开关型
				2006	272	调节型、开关型
				2007	50	调节型、开关型
				2008	22	调节型、开关型
				2009	16	调节型、开关型
				2010	10	调节型、开关型
				2011	9	调节型、开关型
7	扬子巴斯夫电厂	江苏			167	
				2011	12	
8	石洞口一电厂	上海	2×300MW	1997	80	锅炉岛部分调节型
9	元宝山电厂	内蒙古			60	
10	台州电厂	浙江	2×300MW	1998	6	随国外设备配套
11	日照电厂主厂房	山东	2×300MW	1998	200	调节型、开关型
12	合肥第二发电厂	安徽	2×350MW	1998	100	调节型
13	徐州电厂	江苏	4×200MW	1999	16	用于空气预热器
			2X600MW	2009	284	调节型
14	阳城电厂	山西	6×350MW	1999	200	全部开关型
				2004	3	开关型
15	大理啤酒厂	云南		1999	40	
16	大桥泵站	上海		2000	40	
17	高碑店污水处理厂	北京		2000	50	
18	石家庄水厂	河北			20	
19	高碑店热电厂	北京	3×200MW	2000	800	调节型、开关型
20	茂名石化	广东			10	
21	德州电厂主厂房	山东	2×660MW	2001	500	全部调节型、开关型
22	外高桥二电厂	上海	2×900MW	2002	1000	全部调节型、开关型
				2011	9	调节型、开关型
23	东深水库	深圳		2002	70	
24	深圳—香港供水管线	深圳			150	
25	宝山钢铁公司	上海		2003	200	热扎、冷扎、焦化
				2005	73	调节型、开关型
				2007	2	调节型
				2011	5	调节型
26	北海电厂	广西	2×300MW	2003	228	调节型、开关型
				2007	2	调节型
27	景德镇电厂	江西	1×150MW	2003	9	调节型
			2×600MW	2009	82	开关型、调节型
28	井冈山电厂	江西	2×300MW	2003	14	调节型、开关型
			2×600MW	2008	48	开关型

序号	最终用户	地区	项目情况	时间	数量	备注
				2009	235	调节型、开关型
				2010	18	调节型、开关型
				2011	76	调节型、开关型
29	丰城电厂	江西	4×300MW	2004	67	调节型、分体式、开关型
				2006	50	调节型、分体式
				2007	70	调节型、分体式、开关型
				2008	80	调节型、分体式、开关型
				2009	68	调节型、分体式、开关型
				2010	32	调节型、分体式、开关型
30	信阳华豫电厂	河南	2×300MW	2004	6	调节型
				2006	10	调节型
			2×600MW	2007	86	调节型、开关型
31	成都污水厂	四川		2004	38	调节型
32	宿州电厂	安徽	1×135MW	2004	10	调节型
33	邢台钢铁公司	河北		2004	32	开关型
34	内江发电厂	四川	3×200MW	2004	8	调节型
35	嘉峪关宏晟热电二期	甘肃	2×300MW	2004	50	调节型
	嘉峪关宏晟热电三期		2×300MW	2011	30	调节型、开关型
36	青山热电厂	湖北	1×200MW	2004	47	主厂房调节型、开关型
37	大唐王滩电厂	河北	2×600MW	2004	76	调节型、开关型
				2006	2	
				2008	2	
				2010	2	
38	鄂尔多斯电力冶金公司一期	内蒙古	2×300MW	2004	120	调节型、开关型
	鄂尔多斯电力冶金公司二期	内蒙古	2×300MW	2007	200	调节型、开关型
				2009	6	标准型
				2010	10	调节型、开关型
	鄂尔多斯电力冶金公司三期	内蒙古	2×150MW	2011	150	调节型、开关型
39	聊城电厂(鲁能)	山东	2×300MW	2004	40	调节型、开关型
				2005	148	调节型、开关型
				2006	12	调节型
40	运河电厂	山东	2×300MW	2004	230	调节型、开关型
				2005	116	调节型、开关型
				2007	21	调节型
				2009	4	
				2011	9	
41	华能嘉祥电厂	山东	2×300MW	2004	228	调节型、开关型
				2005	69	调节型、开关型
				2007	5	调节型
				2008	2	调节型
				2010	4	调节型
				2011	19	调节型、开关型
42	江油电厂	四川	2×300MW	2004	5	辅机成套
43	宁德电厂	福建	2×600MW	2004	160	调节型、开关型
				2007	150	调节型、开关型

序号	最终用户	地区	项目情况	时间	数量	备注
				2008	364	调节型、开关型
				2010	36	分体调节型
44	南通美亚电厂	江苏		2004	3	调节型
45	潮州电厂	广东	2×600MW	2004	146	调节型、开关型
				2007	8	调节型、开关型
			2×1000MW	2008	160	调节型、开关型
46	柳州钢铁自备电厂	广西	2×135MW	2004	24	调节型
47	黄金阜电厂	江西	2×660MW	2004	228	调节型
				2005	186	调节型、开关型
				2006	110	调节型、开关型
				2007	6	开关型
				2008	30	开关型
				2010	2	开关型
				2011	21	调节型、开关型
48	兰溪电厂	浙江	2×600MW	2004	116	调节型、开关型
				2006	2	调节型、开关型
				2007	4	调节型
				2008	11	调节型、开关型
49	贵溪电厂	江西	2×300MW	2004	50	调节型、开关型
				2010	12	调节型
			2×600MW	2009	22	调节型、开关型
				2010	120	调节型、开关型
50	上都电厂	内蒙古	2×600MW	2005	72	调节型、开关型
				2007	8	调节型、开关型
				2010	158	调节型、开关型
51	辛店电厂	山东	2×300MW	2005	128	调节型、开关型
				2007	18	调节型、开关型
52	黄骅电厂	河北	4×600MW	2005	209	调节型、开关型
				2007	101	调节型、开关型
				2008	385	调节型、开关型
				2009	12	调节型
53	乌沙山电厂	浙江	4×600MW	2005	380	调节型、开关型
				2007	10	调节型、开关型
				2008	20	开关型
54	祁连山水泥公司	甘肃		2005	20	调节型、开关型
				2007	3	调节型
55	祁连山水泥公司(成县水泥、漳县水泥、甘谷水泥三厂)	甘肃		2010	180	调节型
	祁连山水泥公司酒钢宏达余热发电	甘肃		2011	50	调节型
	祁连山水泥公司文县水泥			2011	50	调节型
	祁连山水泥公司青海水泥厂			2011	45	调节型
56	洛阳热电厂	河南	2×300MW	2005	62	调节型、开关型
57	神头电厂	山西	2×300MW	2005	3	开关型(改造项目)
				2006	2	调节型

序号	最终用户	地区	项目情况	时间	数量	备注
58	三门峡电厂	河南	2×600MW	2005	105	调节型、开关型
				2006	12	开关型
59	邹县电厂	山东	2×1000MW	2005	320	调节型、开关型
				2006	396	调节型、开关型
				2007	38	调节型、开关型
				2008	2	调节型
60	青岛电厂	山东	2×300MW	2005	84	调节型、开关型
61	众泰发电有限公司	山东	2×150MW	2005	64	调节型
62	首阳山电厂	河南	2×600MW	2005	112	调节型、开关型
63	金大地水泥公司	湖南		2005	18	调节型
64	北京一热	北京		2005	200	调节型、开关型
				2006	8	调节型
				2007	26	开关型
				2008	10	调节型、标准型
				2010	79	调节型、标准型
65	阳逻电厂	湖北	2×600MW	2005	186	调节型、开关型
				2011	10	调节型、开关型
66	平圩电厂	安徽	2×600MW	2005	286	调节型、开关型
				2006	110	调节型、开关型
				2007	26	调节型、开关型
				2008	9	调节型、开关型
				2009	2	
				2010	17	
				2011	14	
67	伊敏电厂	内蒙古	2×600MW	2005	28	调节型(辅机成套)
				2006	46	调节型、开关型
				2009	12	开关型
68	襄樊电厂	湖北	4×300MW	2005	24	电厂改造
			2×600MW	2006	228	调节型、开关型
				2007	1	开关型
				2008	2	开关型
69	萧山燃气电厂	浙江	2×370MW	2005	8	调节型
70	石洞口燃气电厂	上海	2×370MW	2005	16	调节型
71	豫联电厂	河南	2×300MW	2005	66	调节型、开关型
				2007	34	调节型
72	保德电厂	山西	2×135MW	2005	50	调节型、开关型
73	淮北电厂	安徽	2×300MW	2005	23	调节型
74	金川电厂	甘肃	2×300MW	2005	36	调节型、开关型
75	双鸭山电厂	黑龙江	2×600MW	2005	65	调节型、开关型
				2006	33	调节型、开关型
				2007	5	调节型、开关型
				2009	5	调节型、开关型
76	田集电厂	安徽	2×600MW	2005	248	调节型、开关型
77	岳阳石化自备电厂	湖南		2005	2	开关型
78	重庆化工集团	重庆		2005	30	阀门配套

序号	最终用户	地区	项目情况	时间	数量	备注
79	贵州水钢	贵州		2005	10	阀门配套, 总线
80	广西柳钢	广西		2005	25	阀门配套
81	首钢集团烟台基地	山东		2005	8	阀门配套
82	章丘电厂	山东		2005	64	调节型、开关型
				2006	4	调节型、开关型
				2010	8	开关型
83	宝山电厂	河南	2×600MW	2005	149	调节型、开关型
				2006	52	调节型、开关型
				2007	84	调节型、开关型
				2008	34	调节型、开关型
				2009	12	调节型、开关型
84	大连香海电厂	辽宁	2×25MW	2005	36	
85	通辽电厂	内蒙	1×600MW	2005	14	调节型、开关型
				2008	12	调节型、开关型
				2009	74	调节型、开关型
				2011	1	开关型
86	石嘴山电厂	宁夏	2×300MW	2009	8	调节型
87	营口电厂	辽宁	2×600MW	2005	10	辅机成套
				2006	56	调节型、开关型
				2007	12	开关型
				2009	231	调节型、开关型
				2010	4	调节型
88	南阳电厂	河南	2×200MW	2005	18	辅机成套
				2006	12	辅机成套
				2007	20	调节型、开关型
				2008	12	开关型
89	鹤岗电厂	黑龙江	1×600MW	2005	18	
				2007	6	调节型
90	清河电厂	辽宁	1×600MW	2005	16	调节型
				2006	7	调节型
				2007	1	调节型
			1×600MW	2009	18	开关型
				2010	42	调节型、开关型
91	姚孟电厂	河南	2×600MW	2005	20	
				2006	26	
92	鲤鱼江电厂	湖南	2×600MW	2005	24	
				2009	2	
93	黔东电厂	贵州	2×600MW	2005	24	风机、磨煤机配套
				2007	122	调节型、开关型
94	扬子巴斯夫化工	南京		2005	20	
				2010	10	开关型
95	大连污水处理厂	辽宁		2005	30	阀门配套
96	荆门电厂	湖北	2×600MW	2005	80	辅机配套
				2006	136	开关型
				2007	8	调节型

序号	最终用户	地区	项目情况	时间	数量	备注
				2008	24	开关型
				2009	2	调节型
97	土哈油田	新疆		2005	7	
98	星火电厂	上海		2005	6	调节型、开关型
99	深圳污水处理厂	深圳		2005	28	阀门配套、总线型
100	辽河油田	辽宁		2005	11	调节型、开关型
				2006	8	调节型
101	辽河油田曙采厂	辽宁		2009	2	调节型
102	阜新电厂	辽宁	2×300MW	2005	12	辅机配套
				2006	117	脱硫配套
				2009	4	开关型
103	新力电厂	河南	2×200MW	2005	6	开关型
				2006	5	调节型
104	丰城电厂	江西	2×660MW	2005	230	调节型、开关型
				2006	56	开关型
				2007	120	调节型、开关型
				2008	12	调节型、开关型
				2009	12	调节型、开关型
				2010	6	开关型
				2011	50	调节型、开关型
105	陈塘庄热电厂	天津	2×300MW	2006	53	辅机成套
				2006	108	调节型、开关型
106	钦州电厂	广西	2×600MW	2006	260	调节型、开关型
				2009	2	开关型
107	泸州电厂	四川	2×600MW	2006	150	开关型
108	多伦煤化工	内蒙古	6×410T	2006	50	调节型
109	多伦电厂	内蒙古	5×600MW	2007	92	调节型、开关型
				2008	25	开关型
				2009	16	调节型
110	广安电厂	四川	2×600MW	2006	134	调节型、开关型
111	德州电厂	山东	脱硫岛	2006	8	开关型
				2007	60	调节型
				2008	6	调节型、开关型
				2009	34	调节型、开关型
				2011	7	
112	郑东新区电厂	河南	2×200MW	2006	14	调节型
113	金陵燃气电厂	南京	2×350MW	2006	32	开关型
114	新密电厂	河南	2×300MW	2006	320	调节型、开关型
			2×1000MW	2011	168	调节型、开关型
115	瑞平水泥公司	河南	5000T	2006	74	调节型
116	聊城电厂(国电)	山东	2×600MW	2006	56	第一批辅机配套
				2007	44	调节型
				2008	113	调节型、开关型
				2011	42	调节型、开关型
				2011	50	紧凑型

序号	最终用户	地区	项目情况	时间	数量	备注
117	亿利电厂	内蒙	4×200MW	2006	54	调节型、开关型
				2007	68	调节型、开关型
118	日照钢厂	山东		2006	5	
119	霍林河电厂	内蒙古	2×600MW	2006	16	调节型、开关型
				2007	2	调节型
				2008	6	调节型、开关型
120	民权电厂	河南	2×600MW	2006	20	开关型
				2007	207	调节型、开关型
				2008	7	调节型、开关型
121	清水川电厂	甘肃	2×300MW	2006	64	开关型
122	华亭电厂	甘肃	2×135MW	2006	80	调节型
123	达州电厂	四川	2×300MW	2006	8	开关型
124	益阳电厂	湖南	2×600MW	2006	174	调节型、开关型
				2007	26	调节型
125	凯里电厂脱硫	贵州		2006	2	调节型
126	天益电厂	河南	2×600MW	2006	38	开关型
				2007	48	调节型、开关型
				2009	1	
127	鞍山钢铁公司	辽宁		2006	12	调节型
				2010	3	调节型
128	新安氧化铝自备电厂	河南		2006	21	调节型
129	运城电厂	山西	2×600MW	2006	84	调节型、开关型
				2007	52	调节型
130	潍坊电厂	山东		2006	8	巴克杜尔配套
				2011	22	调节型、开关型
131	鸭河口电厂	河南		2006	103	调节型、开关型
132	大别山电厂	湖北	2×600MW	2006	140	调节型
				2007	129	调节型、开关型
				2011	1	
133	祁连山余热发电	甘肃		2009	46	调节型
134	红庙岭垃圾发电	福建		2006	9	
135	巢湖电厂	安徽	2×600MW	2006	110	调节型、开关型
				2007	84	调节型
				2008	34	调节型、开关型
136	贵州铝厂	贵州		2006	30	调节型、开关型
				2007	4	调节型、开关型
				2008	108	调节型、开关型
137	石洞口第一发电厂	上海	4×300MW	2006	49	调节型、开关型
				2007	1	调节型
				2009	128	调节型、开关型
138	石洞口第二发电厂		2×600MW	2008	11	调节型、开关型
				2009	60	调节型、开关型
				2010	168	调节型、开关型
				2011	23	调节型、开关型
139	仕平电厂	山东		2006	2	开关型



序号	最终用户	地区	项目情况	时间	数量	备注
140	大庆油田	黑龙江		2006	59	
				2007	12	开关型、防爆
141	洛河电厂	安徽	2×600MW	2006	44	开关型
				2007	8	开关型
				2008	4	开关型
142	朔州电厂	山西	2×300MW	2006	100	调节型、开关型
				2007	38	调节型、开关型
143	华泰纸业自备电厂	山东		2006	104	调节型、开关型
144	岱海电厂	内蒙古	2×600MW	2006	96	调节型、开关型
				2007	3	调节型
145	汕头电厂	广东		2006	3	调节型
146	海防电厂	越南		2006	138	调节型、开关型
				2008	8	调节型
147	发耳电厂	贵州		2006	8	
148	东胜电厂	内蒙古		2006	12	
149	惠州燃气电厂	广东		2006	6	
150	九江电厂	江西	2×300MW	2006	30	
				2007	5	开关型
				2009	12	调节型
				2011	560	调节型、开关型
151	白山电厂	吉林	2×300MW	2006	47	
				2010	68	
152	铁岭电厂	辽宁		2006	18	调节型
153	首都钢铁公司	北京		2006	14	开关型
154	河西电厂	内蒙古		2006	60	调节型、开关型
155	长沙电厂	湖南	4×600MW	2006	220	调节型、开关型
					19	开关型
156	府谷电厂	陕西	2×600MW	2006	24	开关型
				2007	195	调节型、开关型
				2008	42	调节型、开关型
				2010	2	调节型
				2011	4	开关型
157	凤台电厂	安徽	4×600MW	2006	6	开关型
158	大港电厂	天津	2×300MW	2006	5	
				2009	1	
159	华电国际芜湖电厂	安徽	2×600MW	2006	98	调节型、开关型
				2007	12	
160	中电国际芜湖电厂		2×600MW	2009	223	调节型、开关型
				2010	110	开关型
				2011	2	开关型
161	拉发基水泥有限公司	重庆		2006	5	
162	马鞍山钢铁公司	安徽		2007	10	
163	高碑店电厂	北京		2007	26	脱硝岛
164	习水电厂	贵州		2007	8	脱硫
165	黄埔电厂	广东		2007	2	分体式

序号	最终用户	地区	项目情况	时间	数量	备注
				2008	27	开关型
166	广石化自备电厂	广东		2007	26	
167	阜康电厂	新疆	2×150MW	2007	12	风门挡板
				2008	56	调节型、开关型
				2011	11	
168	海丰和锐自备电厂	甘肃		2007	15	
169	重庆电厂	重庆		2007	30	改造
170	兴义电厂	贵州	2×600MW	2009	128	齿轮型
				2010	164	调节型、开关型
171	武昌电厂	湖北	2×600MW	2007	23	
172	合川电厂	重庆	2×300MW	2007	5	
173	鄂州电厂	湖北	2×600MW	2007	216	调节型、开关型
				2011	2	
174	外高桥电厂三期	上海	2×1000MW	2007	320	调节型、开关型
				2008	28	调节型、开关型
				2009	20	调节型、开关型
				2010	10	调节型、开关型
				2011	23	调节型、开关型
175	七台河电厂	黑龙江	2×600MW	2007	61	调节型
				2008	20	开关型
				2009	3	开关型
176	万基电厂	河南		2007	16	调节型
177	龙基电力	内蒙古	生物发电	2007	148	调节型、开关型
178	京能热电	北京	2×200MW	2007	2	开关型
179	靖远电厂脱硫	甘肃	2×300MW	2007	2	开关型
				2010	2	开关型
180	兰铝电厂	甘肃	3×300MW	2007	160	调节型、开关型
				2010	3	开关型
181	沙市电厂	湖北	2×300MW	2007	2	开关型
			2×300MW	2009	86	调节型、开关型
182	焦作电厂	河南		2007	5	调节型
183	临涣电厂	安徽	2×300MW	2007	60	调节型、开关型
184	莱芜电厂	山东	2×300MW	2007	10	调节型
				2008	4	调节型
				2009	44	调节型、开关型
				2010	10	开关型
				2011	18	调节型、开关型
185	大坝电厂	宁夏	2×600MW	2007	161	调节型、开关型
				2008	78	调节型、开关型
186	上安电厂	河南	2×600MW	2007	54	调节型、开关型
				2008	3	调节型
				2009	1	
				2010	12	开关型
187	白鹤电厂	重庆	2×300MW	2007	33	调节型、开关型
				2008	8	开关型

序号	最终用户	地区	项目情况	时间	数量	备注
				2009	20	调节型、开关型
				2010	10	调节型、开关型
				2011	2	开关型
188	迁安电厂	河北	2×200MW	2007	4	调节型
				2008	8	开关型
189	佛山水泵厂	广东		2007	4	开关型
190	南通电厂	江苏	2×300MW	2007	2	调节型
191	金元电厂	贵州	2×50MW	2007	12	开关型
192	万源电厂	四川	2×300MW	2007	28	调节型、开关型
193	宣城电厂	安徽	1×600MW	2007	6	调节型
194	印度腾达电厂	印度	2×600MW	2007	20	调节型
				2008	36	调节型
195	印度金达电厂	印度		2007	8	调节型
				2009	26	
				2010	2	调节型
196	分宜电厂	江西	2×300MW	2007	30	调节型
				2009	8	调节型
				2011	6	
197	赤峰电厂	内蒙古		2007	8	调节型
198	白马脱硫	四川	1×200MW	2007	1	调节型
199	日照电厂二期	山东	2×660MW	2007	160	调节型、开关型
				2009	21	调节型、开关型
				2011	2	
200	合肥电厂	安徽	1×600MW	2007	98	调节型、开关型
				2008	7	开关型
				2009	10	调节型、开关型
201	信阳华豫二期	河南		2007	36	调节型、开关型
				2008	12	调节型
202	吴泾电厂	上海	2×300MW	2007	14	调节型
				2008	17	调节型、开关型
				2009	60	调节型、开关型
203	蚌埠电厂	安徽	2×600MW	2007	80	调节型、开关型
				2008	212	调节型、开关型
				2009	7	
				2011	9	
204	康平电厂	辽宁		2007	84	调节型、开关型
205	云冈电厂	山西	2×300MW	2007	140	调节型、开关型
206	金堂电厂	四川	2×600MW	2007	10	开关型
207	宁海电厂二期	浙江	2×1000MW	2007	58	调节型、开关型
208	宁海电厂改造			2009	2	双通道冗余总线/分体型
				2010	8	双通道冗余总线/分体型
	DCS系统为西门子TXP系统, EMG-DREHMO直接替换其它厂商执行器, 无需更改DCS组态					
209	土佑电厂	内蒙古		2007	26	调节型
210	杨树浦电厂	上海		2007	2	调节型
211	万安电厂	山东		2007	2	开关型

序号	最终用户	地区	项目情况	时间	数量	备注
212	土耳其电厂 (SILOPI)	土耳其		2007	15	调节型、开关型
213	南京钢铁厂	江苏		2007	5	调节型、防爆
214	灵武电厂	宁夏	2×1000MW	2007	5	调节型
				2009	34	调节型、开关型
				2010	12	调节型、开关型, 防爆
215	绥中电厂	辽宁	2×1000MW	2007	136	调节型、开关型
				2008	20	紧凑型
				2009	44	调节型、开关型
216	渭河电厂	陕西	2×300MW	2007	31	
				2008	60	调节型、开关型
				2008	20	紧凑型
217	西固电厂		2×300MW	2007	16	调节型
				2009	10	调节型
218	龙岗电厂		2×300MW	2007	46	调节型、开关型
219	安阳电厂	河南	2×300MW	2007	38	调节型、开关型
220	新安电厂	河南	2×300MW	2007	24	调节型、开关型
221	南京热电厂	江苏	2×600MW	2007	4	调节型
222	南京化工园电厂	江苏	2×300MW	2007	8	阀门配套
223	长春三热	吉林	2×300MW	2007	39	调节型
224	韩城电厂	陕西		2007	6	开关型
				2008	3	调节型
225	白音华电厂	内蒙古	2×600MW	2007	144	调节型、开关型
				2010	3	调节型、开关型
				2011	8	调节型、开关型
226	防城港电厂	广西		2007	2	
227	玉环电厂	浙江	2×1000MW	2007	2	
				2008	3	
228	大板电厂	内蒙古	2×600MW	2007	20	调节型
				2008	52	调节型、开关型
				2009	106	
229	蒲城电厂	陕西	2×600MW	2007	12	调节型、开关型
				2008	117	
230	大同电厂	山西	2×600MW	2007	22	调节型
				2008	80	开关型
231	彬长电厂	陕西	2×600MW	2007	15	调节型
				2008	38	调节型、开关型
232	韩峰电厂	河北		2008	48	调节型、开关型
				2009	14	调节型、开关型
				2010	24	调节型、开关型
233	淮南新庄孜电厂	安徽	2×135MW	2007	27	开关型
				2008	24	
234	当涂电厂	安徽	2×600MW	2007	18	调节型、开关型
				2008	30	开关型
				2009	5	开关型
				2010	4	开关型

序号	最终用户	地区	项目情况	时间	数量	备注
235	南郊热电	河北		2007	36	调节型、开关型
				2008	48	调节型、开关型
236	海门电厂	广东	2×600MW	2007	74	调节型、开关型
				2008	200	调节型、开关型
				2010	118	调节型、开关型
237	定州电厂改造	河北		2007	3	调节型
				2008	5	调节型
				2009	2	调节型
				2011	3	调节型
238	九台电厂	吉林	2×600MW	2007	4	开关型
				2008	66	调节型、开关型
				2009	8	PROFIBUS总线带硬接线
				2009	37	单通道总线
				2010	3	单通道总线
DCS系统为西门子系统,电厂采用部分总线设备						
239	开封电厂	河南	2×600MW	2007	22	开关型
				2008	226	调节型、开关型
240	吕泗港电厂	江苏	2×600MW	2007	34	开关型
				2008	52	调节型、开关型
241	瑞金电厂	江西	2×350MW	2007	16	开关型
				2008	60	开关型
242	北疆电厂	天津	2×1000MW	2007	46	调节型、开关型
				2008	54	调节型
243	灞桥电厂	陕西		2007	2	调节型
244	抚顺电厂	辽宁	2×300MW	2007	30	调节型、开关型
				2008	323	调节型、开关型
				2009	2	调节型
				2010	1	调节型
245	涟源电厂	湖南	脱硫岛	2007	2	调节型
				2008	7	开关型
246	锦界电厂	陕西	4×600MW	2007	6	调节型
				2008	20	调节型、开关型
				2009	12	调节型、开关型
				2010	20	调节型、开关型
				2011	11	调节型、开关型
247	禹龙电厂	河南	2×600MW	2008	220	调节型、开关型
248	国能赤峰生物发电有限公司		48tph锅炉	2007	6	调节阀配套执行器
	国能黑山生物发电有限公司		48tph锅炉	2007	6	调节阀配套执行器
	国能龙江生物发电有限公司		48tph锅炉	2007	6	调节阀配套执行器
	国能梅河口生物发电有限公司		48tph锅炉	2007	6	调节阀配套执行器
	国能昌图生物发电有限公司		48tph锅炉	2007	6	调节阀配套执行器
	国能通辽生物发电有限公司		48tph锅炉	2007	6	调节阀配套执行器
	国能扶沟生物发电有限公司		48tph锅炉	2007	6	调节阀配套执行器
	国能阿瓦提生物发电有限公司		48tph锅炉	2007	6	调节阀配套执行器
	国能巨野生物发电有限公司		48tph锅炉	2007	6	调节阀配套执行器

序号	最终用户	地区	项目情况	时间	数量	备注
249	瑞光电厂	山西	2×300MW	2008	66	调节型
250	华能南京电厂	江苏	2×300MW	2007	8	调节型、开关型
				2008	50	调节型、开关型
				2009	6	调节型、开关型
251	南京热电厂	江苏		2008	18	调节型、开关型
252	东北郊热电厂	天津		2008	40	调节型、开关型
253	丰镇电厂	内蒙古	脱硫岛	2008	2	调节型
254	淮北临涣煤矸石电厂	安徽	2×300MW	2008	2	调节型
255	莱州电厂	山东		2008	5	调节型
256	华能丹东电厂	辽宁	2×300MW	2008	22	调节型
				2009	46	调节型、开关型
				2010	8	调节型
257	海南东方电厂	海南	2×350MW	2008	173	调节型、开关型
		海南	2×350MW	2010	20	调节型
				2011	312	调节型、开关型
258	仕平热电厂	山东	2×300MW	2008	2	开关型
259	魏桥热电厂	山东	2×300MW	2008	10	调节型、开关型
				2010	32	调节型、开关型
				2011	62	调节型、开关型
260	崇信电厂	甘肃	2×600MW	2008	16	
				2009	10	
261	大连海水项目	辽宁		2008	60	调节型、开关型
262	临汾电厂	山西		2008	16	调节型、开关型
				2009	54	调节型、开关型
263	耀光电厂	山西		2008	55	调节型、开关型
				2009	4	调节型
264	张家口电厂	河北	2×300MW	2008	23	调节型、开关型
				2009	34	调节型、开关型
265	蔚县电厂	河北		2008	4	调节型
266	平凉电厂	甘肃	2×300MW	2008	36	调节型、开关型
				2009	12	
267	永昌电厂	甘肃		2008	44	调节型、开关型
268	景泰电厂	甘肃		2008	8	调节型、开关型
269	兰州第二热电厂	甘肃	2×300MW	2008	42	调节型、开关型
270	陈家港电厂	江苏	2×600MW	2008	25	调节型、开关型
				2010	46	调节型、开关型
271	漕泾电厂	上海	2×1000MW	2008	415	调节型、开关型
				2008	179	紧凑型
				2009	60	开关型
				2010	7	开关型
				2010	20	调节型、开关型
272	榆次电厂	山西	2×300MW	2009	212	调节型、开关型
273	印尼拉布湾电厂	印尼	2×300MW	2008	64	调节型、开关型
274	印度独立电厂	印度	2×600MW	2007	28	调节型
				2008	348	调节型、开关型

序号	最终用户	地区	项目情况	时间	数量	备注
275	印度瑞吉电厂	印度	2×600MW	2008	24	开关型
276	印度海萨 (HISAR) 项目	印度	2×600MW	2008	253	调节型、开关型
				2009	12	
277	印度阿丹尼电厂	印度	2×600MW	2008	80	调节型、开关型
				2009	176	调节型、开关型
278	印度DVC拉古纳电厂	印度	2×600MW	2008	11	开关型
				2009	34	调节型、开关型
279	北方电力和林电厂	内蒙古	2×600MW	2008	130	调节型、开关型
280	平遥电厂	山西		2008	8	调节型
281	鸭河口电厂	河南		2008	6	开关型
282	阳西电厂	广东		2008	34	开关型
283	彭城电厂	江苏	2×1000MW	2008	49	调节型、开关型
				2009	22	调节型、开关型
				2009	60	紧凑型
284	宣化电厂	河北		2008	212	调节型、开关型
				2009	57	调节型、开关型
285	辽宁新电力	辽宁		2008	2	开关型
286	东阳光铝厂	广东	2×300MW	2008	18	调节型、开关型
287	辽源电厂	吉林		2008	8	调节型
				2011	1	开关型
288	大武口电厂	宁夏	2×300MW	2008	46	调节型
				2009	12	调节型、开关型
				2010	50	调节型
289	南海电厂	广东		2008	6	开关型
290	新昌电厂	江西	2×600MW	2008	4	调节型
				2009	205	调节型、开关型
				2010	25	调节型、开关型
291	金陵电厂	江苏	2×1000MW	2008	24	双通道冗余DPV1
				2009	54	冗余, DPV1, 带硬接线
				2009	56	双通道冗余DPV1
				2009	47	
	DCS系统为西门子系统, 总线执行器中包含功能齐全带硬接线的双通道冗余执行器					
292	宁东电厂	宁夏	2×300MW	2008	12	开关型
				2009	81	调节型、开关型
				2010	84	调节型、开关型
293	轩岗电厂	山西	2×600MW	2008	68	调节型、开关型
294	金昌电厂	甘肃	2×300MW	2008	102	调节型、开关型
295	神华米东电厂	新疆	2×300MW	2008	12	开关型
				2009	60	开关型
296	内蒙古兴发电厂	内蒙古	2×300MW	2008	2	开关型
297	黔东电厂	贵州	2×600MW	2008	2	调节型
				2009	2	
298	靖江电厂	江苏	2×600MW	2008	14	调节型、开关型
				2009	8	开关型
				2010	20	开关型

序号	最终用户	地区	项目情况	时间	数量	备注
299	青岛泰能热电厂	山东		2008	3	调节型
300	吉化电厂	吉林		2008	1	防爆开关型
301	云浮电厂	广东	2×300MW	2009	68	调节型、开关型
302	魏家峁电厂	内蒙古	2×600MW	2009	252	调节型、开关型
303	惠州平海电厂	广州	2×1000MW	2009	687	调节型、开关型
304	南海佛山电厂	广东		2009	30	调节型
305	准格尔电厂	内蒙古		2009	4	调节型
306	平顶山二电厂	河南	2×1000MW	2009	160	包含部分单通道总线型
DCS系统为美国西屋公司系统, 电厂采用部分总线型产品, 总线型执行器全部为EMG执行器						
307	山西侯马发电厂	山西	2×300MW	2009	14	调节型
				2011	10	开关型
308	丰润电厂	河北	2×300MW	2009	16	调节型、开关型
309	呼伦贝尔电厂	内蒙古	2×600MW	2009	76	
310	漯河电厂	河南	2×300MW	2009	24	阀门配套
311	白杨河电厂	山东	2×300MW	2009	304	
				2011	5	
312	福州电厂	福建	2×600MW	2009	173	调节型、开关型
				2011	3	
313	贵州开磷息烽合成氨	贵州		2009	2	调节型
314	酸刺沟电厂	内蒙古	2×600MW	2009	50	开关型
315	京海电厂	海勃湾区	2×300MW	2009	4	开关型
316	胜利电厂	内蒙古	2×600MW	2009	22	冗余, DPV1, 带硬接线
				2009	20	双通道冗余, DPV1总线型
DCS系统为西门子系统, 总线执行器中包含功能齐全的带硬接线的双通道冗余执行器						
317	南埔电厂(泉州电厂)	福建	2×600MW	2009	28	开关型
	泉州电厂	福建	2×600MW	2010	40	开关型
318	荥阳电厂	河南		2009	164	调节型、开关型
319	沙钢	江苏		2009	8	防爆型及调节型
320	四川锅炉厂青海盐湖项目	四川		2009	6	调节型
321	河曲电厂	山西	2×600MW	2009	120	调节型、开关型
				2010	16	开关型
				2011	6	调节性、开关型
322	土耳其			2009	10	调节型
323	太原矿	山西		2009	14	紧凑型
324	军粮城电厂	天津		2009	56	调节型、开关型
325	延吉电厂	吉林		2009	6	调节型、开关型
326	青铜峡电厂			2009	40	开关型
327	威海电厂	山东	2×600MW	2009	16	
328	鸿山电厂	福建	2×600MW	2009	16	开关型
329	西塞山电厂	湖北	2×600MW	2009	32	开关型
330	克旗电厂	内蒙古	7×100MW	2009	18	
				2009	72	防爆开关型
331	吉林电厂			2009	8	
332	福溪电厂	四川	2×600MW	2010	250	开关型
333	丰润管线			2009	4	



序号	最终用户	地区	项目情况	时间	数量	备注
334	铜陵电厂	安徽	2×1000MW	2009	8	调节型、开关型
				2010	52	开关型
335	鸿雁池电厂		2×300MW	2009	30	调节型
336	长春四电厂	吉林		2009	104	调节型、开关型
337	码头电厂	河北		2009	20	开关型
338	秦岭电厂	陕西	2×600MW	2009	103	调节型、开关型
				2010	75	调节型、开关型
				2010	115	总线型
DCS系统为西安热工研究院FCS165电站现场总线控制系统						
339	克什克腾电厂	内蒙古	2x1000MW	2009	64	调节型
				2010	14	调节型
				2011	23	
340	白城电厂	吉林		2009	10	开关型
341	越南汪秘项目	越南		2009	48	调节型
342	岳阳电厂	湖南		2009	56	开关型
				2010	6	开关型
343	首钢迁安钢铁股份有限公司	河北		2009	22	单通道线路冗余总线型
344	首钢京唐钢铁厂1580项目	河北		2009	22	单通道线路冗余总线型
345	汾西项目	山西		2009	26	调节型、开关型
346	沙C			2009	2	开关型
347	粤港			2009	4	开关型
348	山阴电厂	山西	2×300MW	2009	26	开关型
				2010	156	调节型、开关型
349	Bulgaria ID-Booster Fan	保加利亚		2009	4	分体
350	鸳鸯湖电厂	宁夏	2×600MW	2009	128	开关型
				2010	100	开关型、部分总线型
DCS系统为ABB AC800M系统，总线执行器中为双通道冗余执行器						
351	福溪、鸳鸯湖			2010	110	开关型
352	陈家港	江苏	2×600MW	2009	16	开关型
353	鄂温克电厂	内蒙古		2009	66	开关型
				2010	80	调节型、开关型
				2011	26	调节型、开关型
354	沙河电厂	河北		2009	86	开关型
				2010	4	调节型
355	珠江天然气项目	广州		2009	2	开关型
356	新疆天业	新疆		2009	19	调节型
357	霍州电厂	山西	2×600MW	2009	8	调节型
358	燕山湖电厂	辽宁		2009	24	开关型
				2010	150	调节型、开关型
359	大连甘井子热电	辽宁		2009	24	调节型、开关型
				2010	28	调节型
360	牡丹江电厂	黑龙江		2010	4	调节型
361	红阳热电厂	辽宁		2009	4	调节型
362	丹东金山电厂	辽宁	2×300MW	2010	137	调节型、开关型
				2011	4	调节型

序号	最终用户	地区	项目情况	时间	数量	备注
363	沁北电厂	河南		2010	61	调节型、标准型
				2011	100	调节型、标准型
364	清镇电厂	贵州	2×600MW	2010	10	调节型
365	新疆农六师	新疆		2010	3	DTR2
366	徐州茅村电厂	江苏	2×1000MW	2010	105	开关型
367	临港燃机电厂	上海	4×350MW	2010	180	调节型、开关型
368	鸡西电厂	黑龙江		2010	72	调节型
369	京玉电厂	山西		2010	108	开关型
370	宝庆电厂	湖南	2×600MW	2010	190	调节型、开关型
371	漳平电厂	福建	2×300MW	2010	20	调节型
372	湛江电厂	广东		2010	9	调节型
373	王坪电厂	山西	2×200MW	2010	72	调节型、开关型
				2011	2	开关型
374	任丘电厂	河南	2×300MW	2010	144	调节型、开关型
				2011	170	调节型、开关型
375	珠江电厂	广东		2010	6	调节性
376	尼日利亚水处理	尼日利亚		2010	20	标准型
377	盘南电厂	贵州		2010	4	开关
378	潞安潞安煤基合成油有限公司	山西		2010	6	防爆型
379	沈西热电厂	辽宁	2×300MW	2010	20	调节型、开关型
380	沙特项目	沙特		2010	58	调节型、开关型
381	印度嘉佳电厂	印度	2×660MW	2010	32	开关型
382	印度提隆达电厂	印度	3×660MW	2010	51	开关型
383	印度塔尔万提斯电厂	印度		2011	12	
384	新疆昌吉电厂	新疆	2×600MW	2010	16	开关型
385	内蒙古不连电厂	内蒙古		2010	8	开关型
386	山西宏光发电厂	山西	2×300MW	2010	76	调节型、开关型
387	天津津能	天津		2010	6	开关型
388	天津绿煤	天津		2010	14	开关型
389	中国火箭研究所	北京		2010	2	DIM总线型
390	新疆天业	新疆		2010	6	
391	华塑电厂	安徽	2×300MW	2010	40	调节型、开关型
				2011	420	调节型、开关型
392	贺州电厂	广西	2×1000MW	2010	14	开关型
393	青山电厂	湖北		2010	70	调节型、开关型
				2011	39	调节型、开关型
394	菲律宾电厂	菲律宾		2010	17	调节型、开关型
				2011	30	调节型、开关型
395	韶关钢铁公司	广东		2010	24	调节型、开关型
				2011	5	调节型
396	哈密电厂	新疆	2x300MW	2010	60	调节型、开关型
				2011	50	调节型、开关型
397	宝清电厂	黑龙江	2×600MW	2010	23	开关型
398	常熟电厂	江苏		2011	59	调节型、开关型
399	台中港项目	台湾		2010	11	调节型

序号	最终用户	地区	项目情况	时间	数量	备注
400	大连开发区	辽宁		2010	4	调节型、开关型
				2011	29	调节型、开关型
401	合山电厂	广西	2×600MW	2010	115	调节型、开关型
402	济宁电厂	山东		2009	150	调节型、开关型
		山东		2011	30	调节型、开关型
403	武安、济宁电厂			2011	56	紧凑型
404	南定电厂	山东		2010	48	开关型
405	莱州电厂		2×1000MW	2010	28	调节型、开关型
				2011	150	调节型、开关型
406	中电荔新塘电厂	广东	2×600MW	2010	112	调节型、开关型
				2011	118	调节型、开关型
407	马鞍山电厂	安徽	2×600MW	2010	124	调节型、开关型
				2011	92	调节型、开关型
408	嘉兴电厂		2x1000MW	2011	28	开关型
409	滦河电厂	河北		2010	25	调节型、开关型
410	蒲圻电厂二期	湖北	2×1000MW	2010	156	调节型、开关型
				2011	254	调节型、开关型
411	临沂电厂	山东	2×350MW	2011	28	开关型
412	北仑电厂	浙江		2011	26	开关型
413	神头电厂	山西		2011	443	调节型、开关型
414	长山电厂			2011	44	调节型、开关型
415	新海电厂	江苏	2×1000MW	2011	30	
416	肇庆电厂	广东	2×300MW	2011	140	总线调节型、开关型
417	伊川电厂	河南		2011	40	调节型、开关型
418	邯峰电厂	河北		2011	30	
419	吴江电厂			2011	28	
420	库车电厂	新疆		2011	66	
421	北塘电厂	天津		2011	30	
422	晋城电厂	山西		2011	18	
423	华宁热电厂	内蒙古		2011	28	调节型、开关型
424	合盛	新疆		2011	28	调节型、开关型
425	同煤大唐热电	山西	2×300MW	2011	60	调节型、开关型
426	榆林电厂	陕西		2011	10	调节型、开关型
427	新疆东方	新疆		2011	16	调节型
428	储罐项目			2011	8	
429	大连港	辽宁		2011	134	防爆调节型、开关型
	DCS系统为西门子S7-300系统, 部分Modbus总线执行器					
430	沙特项目	沙特		2011	176	防爆型
431	太原至长治管线	山西		2011	31	
432	中山嘉明			2011	1	DiM防爆型
433	贵州开磷	贵州		2011	2	防爆型
434	宁波万华	浙江		2011	2	防爆型
435	哈尔滨平南热电	黑龙江		2011	12	调节型、开关型
436	塔什店	新疆		2011	21	调节型
437	中泰化工	新疆		2011	218	调节型、开关型

序号	最终用户	地区	项目情况	时间	数量	备注
438	伊犁电厂	新疆		2011	36	调节型、开关型
439	左权电厂	山西		2011	220	调节型、开关型
440	桐梓电厂	贵州		2011	12	调节型
441	印尼PLTU KEBAN AGUNG – LAHAT	印尼		2011	60	调节型、开关型
442	阜新煤化工	辽宁		2011	46	调节型、开关型
443	印度T厂, 东方电气成套EPC项目	印度	2×600MW	2011	12	调节型
444	西山煤电古交电厂	山西	2×600MW	2011	5	调节型、开关型
445	王家岭电厂	山西	2x50MW	2011	20	调节型
446	山西肥美铝业交口氧化铝项目	山西		2011	36	开关型、调节型
447	太锅配套	山西	2x50MW	2011	13	调节型
448	东方希望有色金属自备电厂	新疆	4x350MW	2011	16	开关型、调节型
449	青岛百菲萨海水淡化项目	山东		2011	12	开关型、调节型, FF总线

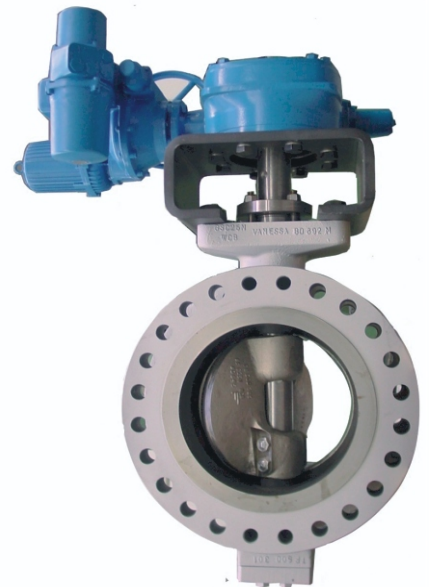
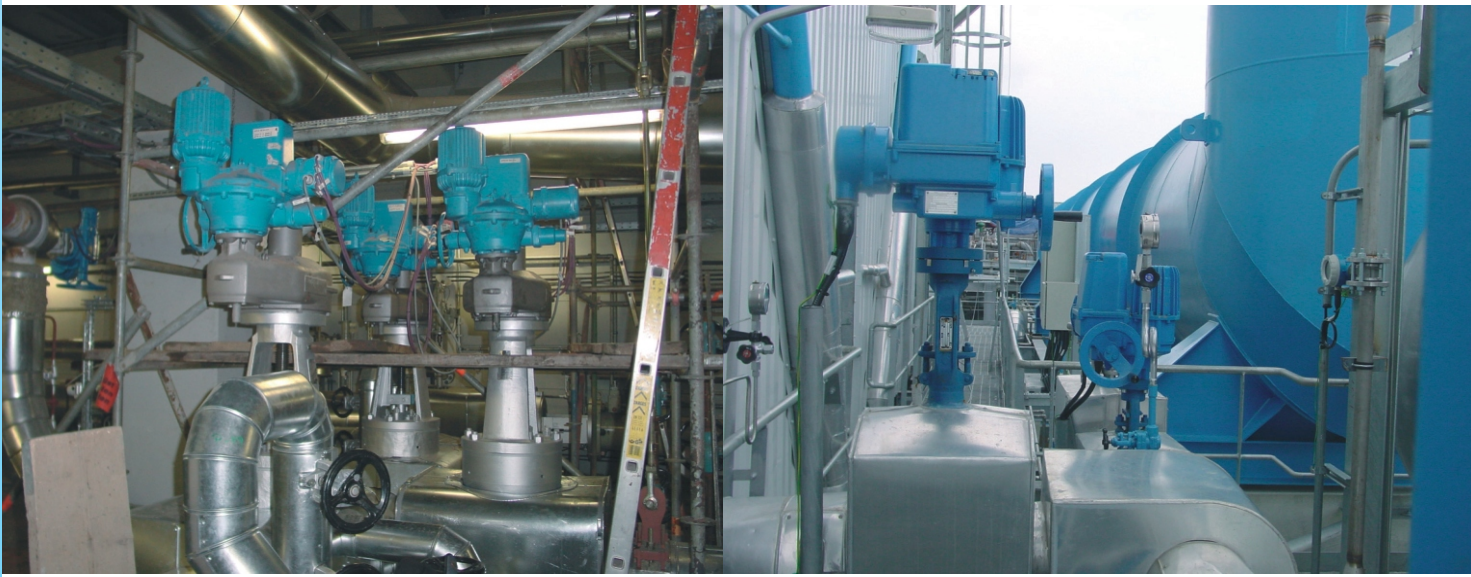
注：业绩统计截止到2011年12月



EMG-DREHMO 防爆电动执行器在中国市场的部分业绩

供货年份	承包商/用户	执行器型号	项目名称	备注
2012	中丝辽宁液体化学品物流工程	i Matic	中丝辽宁液体化学品物流项目	化学品储罐
2011	大唐国际煤制天然气	i Matic	阜新煤制天然气	天然气管道
2011	山西国际能源太原煤层气输送管道项目	i Matic	太原至长治管线	煤层气管道
2011	韶钢集团	i Matic	韶钢项目	冶金防爆应用
2011	荷兰PETROGAS沙特项目总承包	i Matic	扎瓦尔天然气净化处理装置	天然气管道
2011	大连港油品码头	i Matic	大连港7.16泄油事故整改项目	港口原油罐区
2011	大连北方油品储运有限公司	i Matic	大连北方油品项目	原油储罐
2010	山西潞安煤基合成油有限公司	i Matic	山西潞安煤基合成油有限公司气化炉维修项目	煤化工应用
2010	中国海洋石油总公司	Matic	惠州炼油项目	加氢尾油应用
2010	福溪电厂	i Matic	福溪电厂	电力行业应用
2010	中国石油天然气股份有限公司	i Matic	大庆石化一厂	石油化工应用
2010	韶钢集团	i Matic	韶钢项目	冶金防爆应用
2009	中国石油天然气股份有限公司	i Matic	东部管网秦京线丰润站	天然气管线
2009	德国RMG燃气调节阀配套	i Matic	西气东输管道II线	天然气管线
2008	美国FISHER调节阀配套	Matic	大唐国际克什克腾煤制天然气项目	煤化工应用
2008	浙江省天然气公司	Matic	西气东输分支输气管线	天然气管线
2008	北京华油输气公司	Matic	京唐秦输气管线	天然气管线
2008	中油管道局华中输气处	Matic	忠武输气管线	天然气管线
2008	陕西省天然气公司	Matic	靖西输气管线	天然气管线
2007	德国AT阀门配套	Matic	山西潞安矿务局煤基烯烃	煤化工应用
2007	南京钢铁厂	i Matic	南京钢铁厂	冶金防爆应用
2007	川仪/大庆油田	Matic	大庆油田集气站	天然气管线
2006	北京华油输气公司	Matic	陕京输气管线	天然气管线
2006	惠州燃气电厂	Matic	惠州燃气电厂	天然气管线
2006	大庆油田	Matic	大庆油田化工总厂阀门配套	输油管线
2006	内蒙古多伦煤化工	Matic	内蒙古多伦煤化工	煤化工应用
2006	上海拜耳化工	Matic	上海拜耳化工	石油化工应用
2006	辽宁辽河油田	Matic	辽河油田阀门配套	输油管线
2005	新疆吐哈油田	Matic	新疆吐哈油田	输油管线
2005	南京扬子巴斯夫化工	Matic	南京扬子巴斯夫化工	石油化工应用
2005	重庆化工集团	Matic	重庆化工集团	石油化工应用
2005	上海石洞口燃气电厂	Matic	上海石洞口燃气电厂	天然气管线
2005	浙江萧山燃气电厂	Matic	浙江萧山燃气电厂	天然气管线
2002	广东茂名石化	Matic	国外成套	石油化工应用

说明：此表格中防爆产品的业绩，为中国办事处所掌握的国内部分业绩，另有部分业绩为国外阀门厂商直接成套进入中国或直接由承包商进行销售，故无法进行详细统计。



DREHMO® Reliable Valve Operation

