

公司简介 About us

质量是一种社会责任
Quality is a kind of social responsibility

盐城朋美实机械制造有限公司坐落于江苏省盐城市大丰区大桥镇工业园区，是国内专业的扇形气缸及气动阀门制造商，集产品设计、机械加工、生产销售于一体，为全球客户提供一流的产品，迅捷的服务。公司严格按照ISO9001国际质量管理体系组织生产，在经济全球化的背景下，放眼世界，开拓创新，努力成为行业领先的知名品牌。

公司拥有精良的加工设备，成熟的制造工艺，数以万计的产品广泛应用于石油化工、船舶制造、空气分离设备、纺织印染机械、泡沫塑料机械等行业，并远销欧美及中东等国，获得广大客户的好评。我们将不断努力，做精做强产品，在我司提供优质产品的基础上同客户共同发展。

Yancheng PMC Machinery Co.,Ltd is a modern enterprise integrating designing, machining and production sales which are located in Daqiao Industrial Park, Dafeng District, specializing in manufacturing high performance pneumatic vane actuator and pneumatic valves, providing first-rate products and prompt service to customers worldwide. The products are manufactured in strict accordance with the ISO9001 international quality certification system, and in the context of economic globalization, we will never stop exploration and innovation to be a leading well-known brand in the industry with the global view.

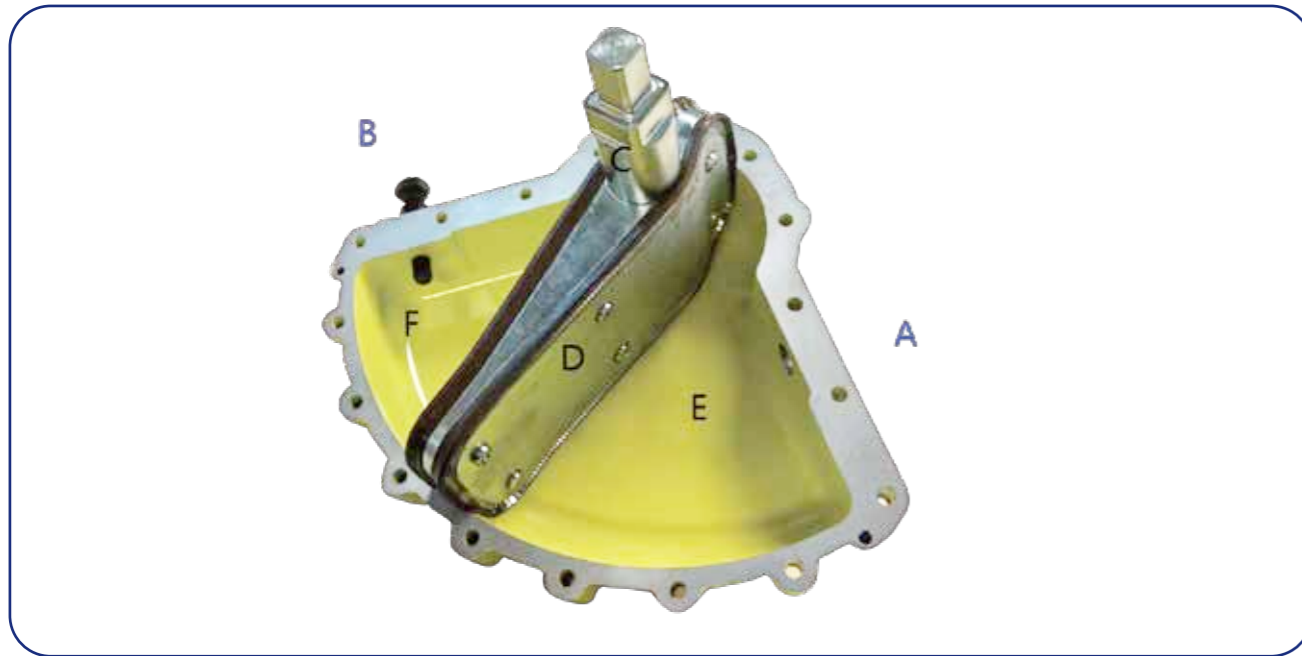
With the precision machining equipment and professional manufacturing process, tens of thousands products are widely used in petrochemical, shipbuilding, air separation equipment, textile and dyeing machinery, foam machinery and other industries worldwide. We are looking forward to develop together with our clients with our concentration on making high-quality products.



质量是一根道德准绳
Quality is the criterion of morality
质量是一家企业永续经营的不二法门
Quality is the one and only recipe for corporation long-lasting development

Quality is the one and only recipe for corporation long-lasting development





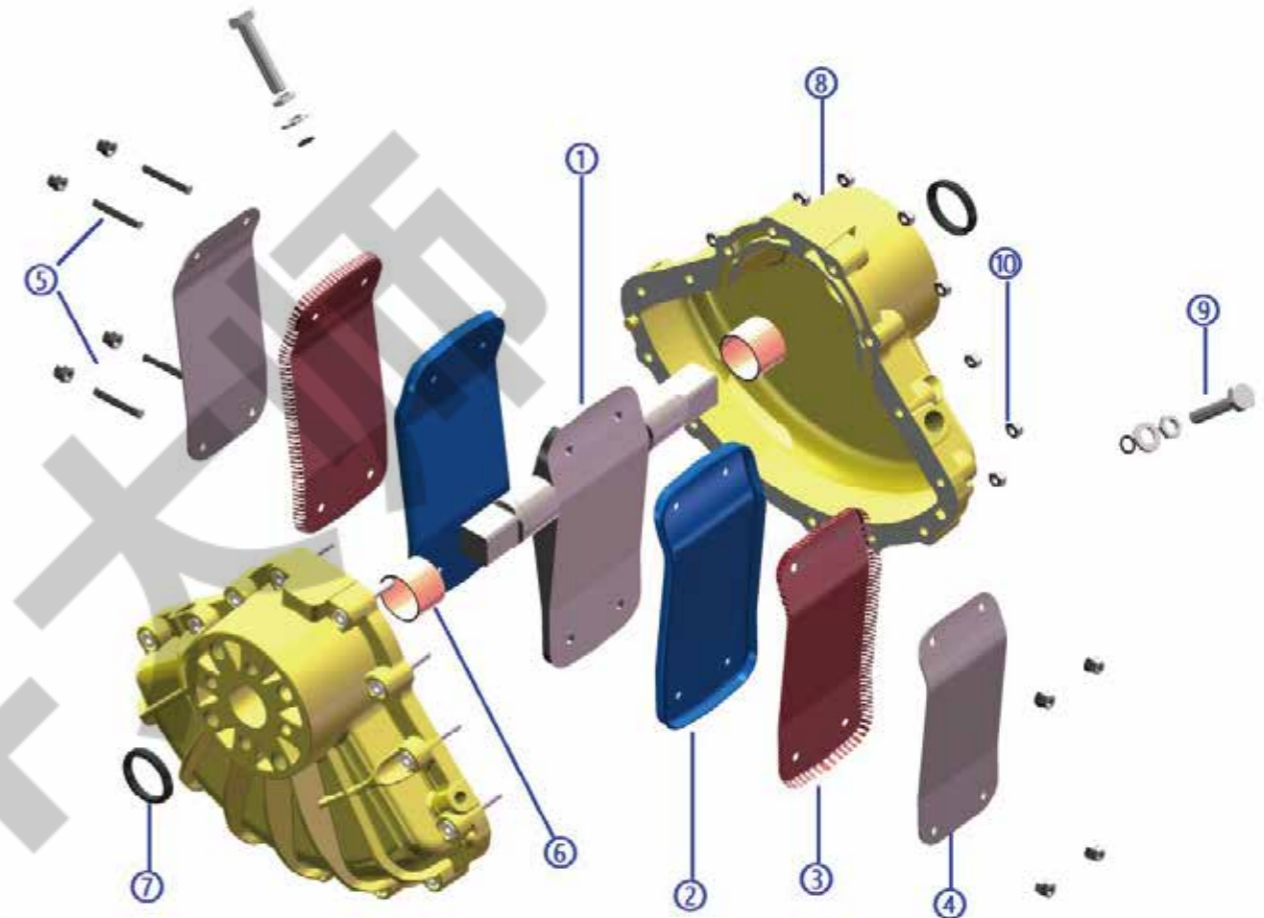
扇形气缸 Pneumatic Vane Actuator

扇形气缸的工作原理：

压缩空气从气口 (A) 进入气缸 (E) 腔时，叶片 (D) 向 (B) 方向移动，(F) 腔的空气通过气口 (B) 排出，(F) 腔空气排出后保持气口 (A) 的气源压力，不会再有压缩空气排出以保证气缸的密封性能，同时输出轴 (C) 完成逆时针方向旋转运动。反之压缩空气从气口 (B) 进入 (F) 腔，叶片 (D) 向 (A) 方向移动，(E) 腔的空气通过气口 (A) 排出，(A) 腔空气排出后保持气口 (B) 的气源压力，不会再有压缩空气排出以保证气缸的密封性能，在此方向叶片轴也不应有压缩空气泄漏，同时输出轴 (C) 完成顺时针方向旋转运动。

YCPMC扇形气缸特点：

- 1、无需转动轴密封圈：众所周知O型圈适用于静密封，不适用于动密封场合使用。然而市面上大部分旋转气缸制造商都采用O型圈作为转动轴密封使用，造成的结果是摩擦力大，影响扭矩，极易泄露。YCPMC扇形气缸由于采用双向唇形密封圈，压缩空气不会进入转动轴，无需使用轴密封圈。
 - 2、双向唇形密封：压缩空气进入气缸腔体使得唇形密封圈向四周压紧，实现零泄露。双边唇形密封中间形成的润滑油槽，活塞摆动时润滑油脂一直位于导油槽内，随着活塞的摆动润滑油会涂抹在缸体的内壁上，通过此种方式可以利用润滑油持续对缸体的内壁进行润滑，减小摩擦力，增加活塞在缸体内摆动时的流畅性，可确保长期有效润滑减小密封圈的磨损，增加扭矩及延长气缸的使用寿命。
- 限位螺栓：限位螺栓直接顶在金属上，扇形气缸输出角度稳定，可实现角度的精准调节。



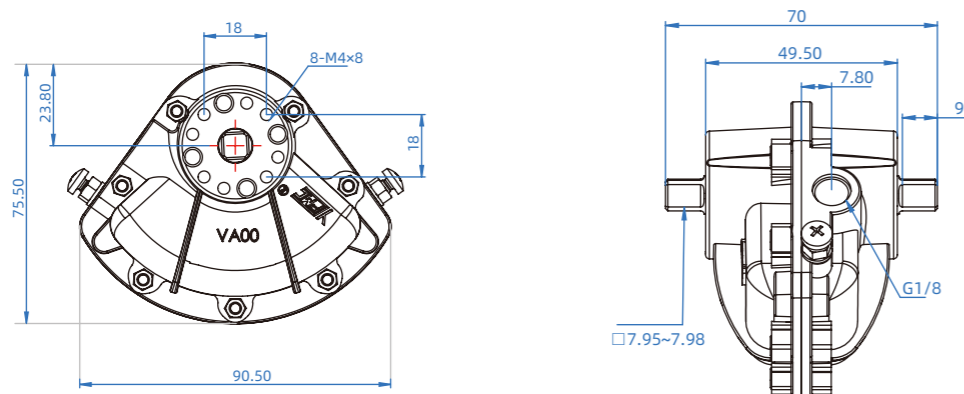
⊕ Exploded View of YCPMC Pneumatic Vane Actuator

扇形气缸零配件表

Main Materials of Construction for Double-Acting Vane Actuator

序号Item	数量QTY	描述Description	材质Material
1	1	一体式叶片与转动轴Integral Vane/Shaft	不锈钢或铸钢Stainless or Cast Steel
2	2	叶片密封圈Vane Seal	氟橡胶Viton
3	3	密封圈弹簧钢片Vane Seal Expander	不锈钢弹簧Stainless Spring Steel
4	2	叶片密封圈压板Vane Seal Side Plate Retainer	钢镀锌 Galvanizd Steel
5	-	叶片安装紧固件 Assembly Hardware for Integral Vane Seal	不锈钢 Stainless Steel
6	2	轴承 Shaft Bushing	铜合金 Bronze Bushing-PTFE Lined,Steel Backed
7	2	防尘圈 Stem Lip Dustband	丁晴橡胶 NBR
8	2	壳体 Casing	压铸铝合金 Die Casting Aluminium
9	2	限位螺栓 Stop Bolt	不锈钢 Stainless Steel
10	-	组装螺栓螺母 Assembly Hardware	不锈钢 Stainless Steel

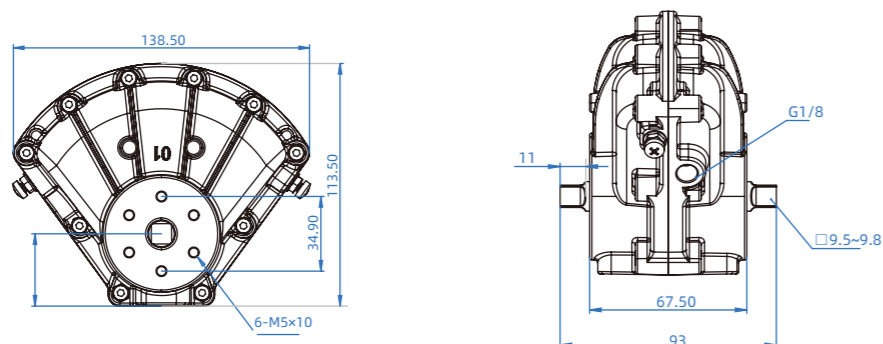
⊕ VA-00



⊕ 扇形气缸在不同气源压力下的输出扭矩 Torque Outputs(Nm)

型号 Actuator Size	气源压力 Pressure(bar)						
VA-00	2	3	4	5	6	7	8
	2.6	4.6	6.4	8	10.1	12	14.5

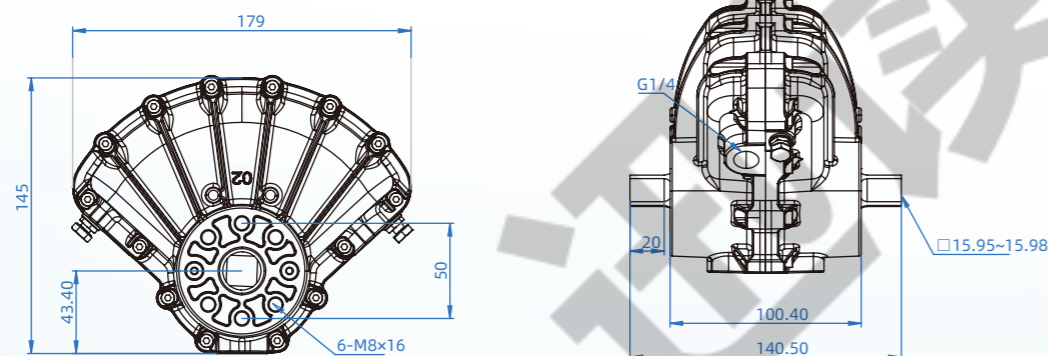
⊕ VA-01



⊕ 扇形气缸在不同气源压力下的输出扭矩 Torque Outputs(Nm)

型号 Actuator Size	气源压力 Pressure(bar)						
VA-01	2	3	4	5	6	7	8
	12	20	27	36	42	50	58

⊕ VA-02

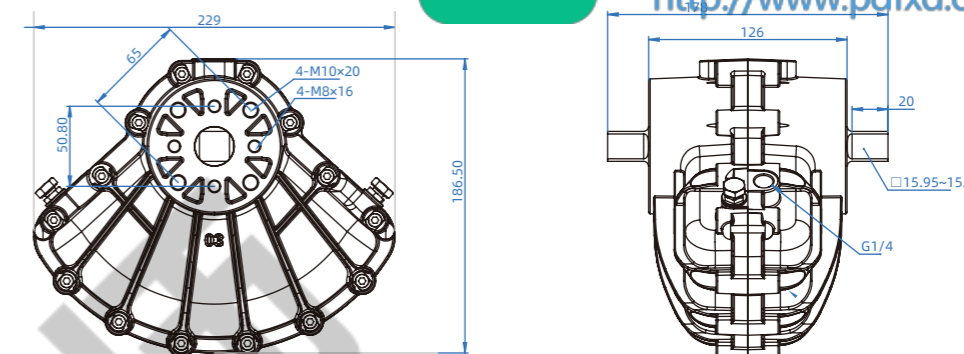


⊕ 扇形气缸在不同气源压力下的输出扭矩 Torque Outputs(Nm)

型号 Actuator Size	气源压力 Pressure(bar)						
VA-02	2	3	4	5	6	7	8
	30	47	65	84	104	123	141



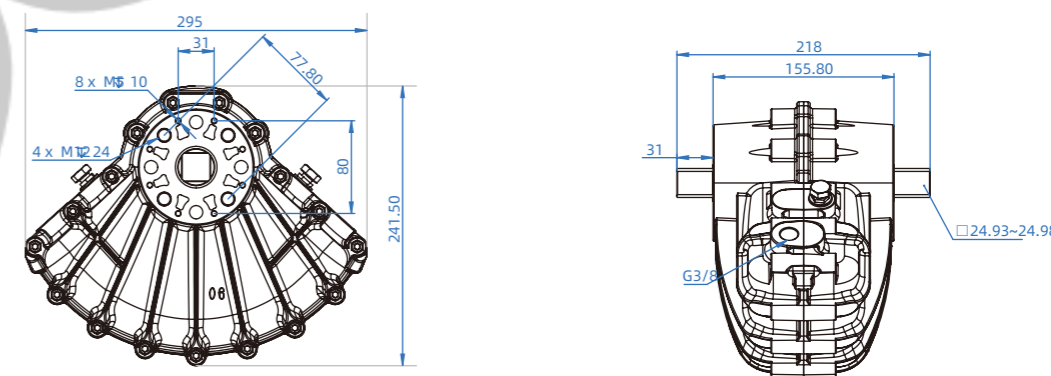
⊕ VA-03



⊕ 扇形气缸在不同气源压力下的输出扭矩 Torque Outputs(Nm)

型号 Actuator Size	气源压力 Pressure(bar)						
VA-03	2	3	4	5	6	7	8
	65	101	138	180	219	261	299

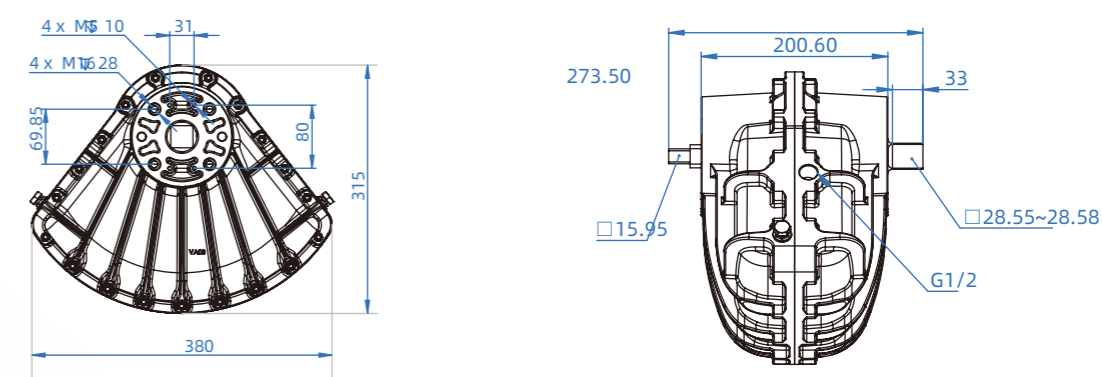
⊕ VA-06



⊕ 扇形气缸在不同气源压力下的输出扭矩 Torque Outputs(Nm)

型号 Actuator Size	气源压力 Pressure(bar)						
VA-06	2	3	4	5	6	7	8
	148	231	315	400	489	572	655

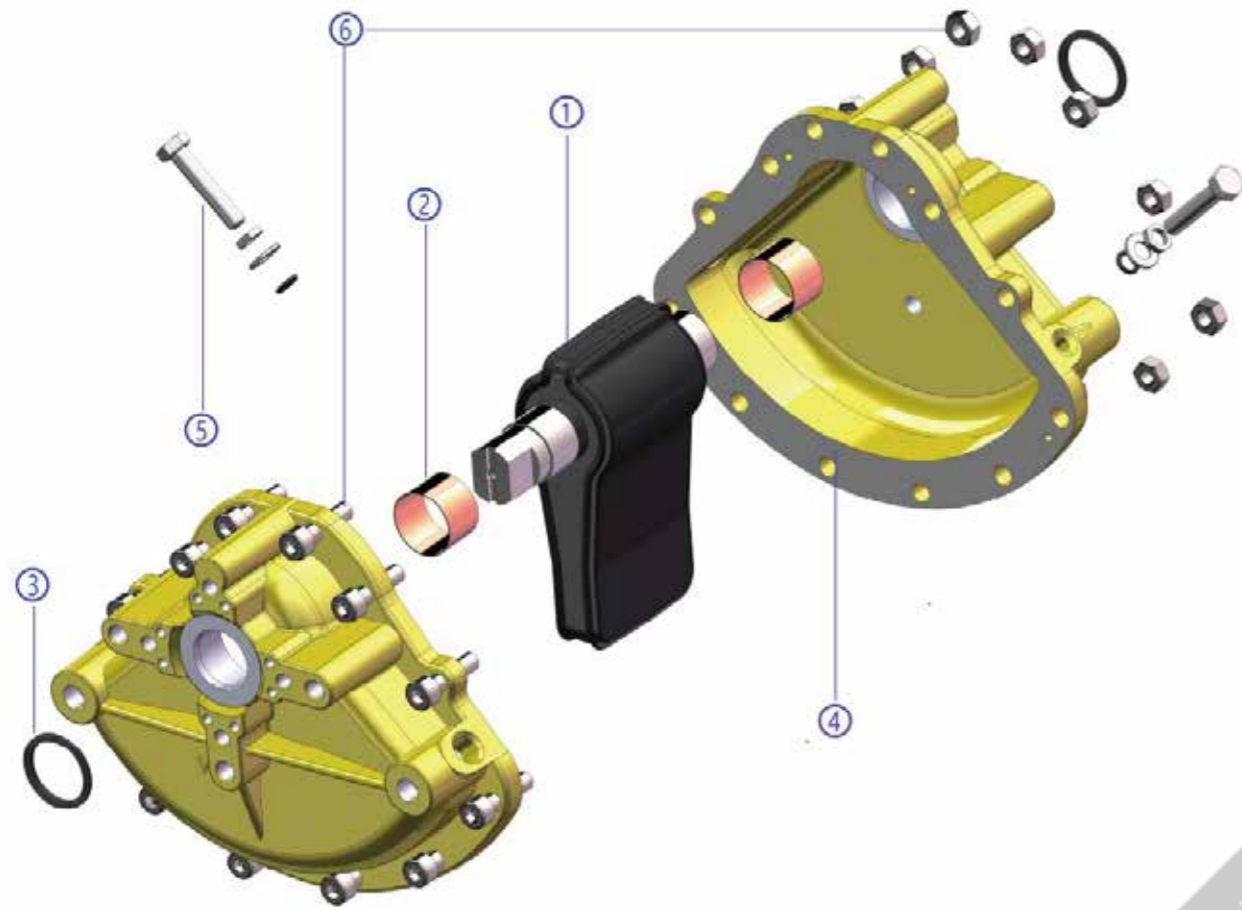
⊕ VA-08



⊕ 扇形气缸在不同气源压力下的输出扭矩 Torque Outputs(Nm)

型号 Actuator Size	气源压力 Pressure(bar)						
VA-08	2	3	4	5	6	7	8
	358	560	765	974	1180	1370	1570

⊕ 叶片密封为金属包胶型的扇形气缸



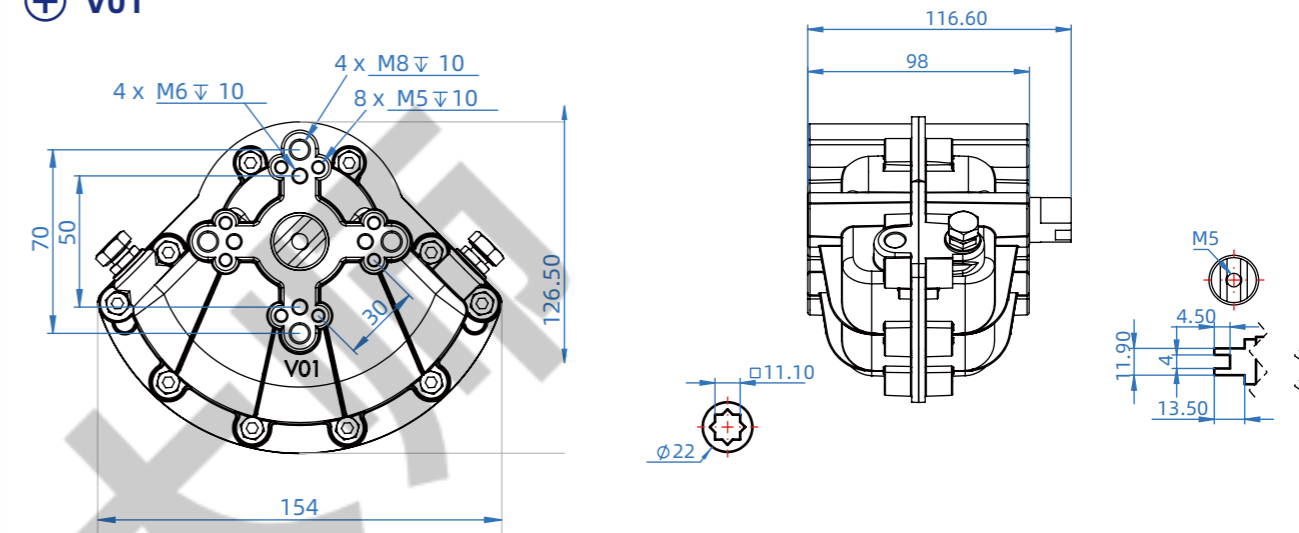
Exploded View of YCPMC Pneumatic Vane Actuator

叶片密封为金属包胶型的扇形气缸零配件表

Main Materials of Construction for Double-Acting Vane Actuator

序号Item	数量QTY	描述Description	材质 Material	序号Item	数量QTY	零件名称 Description
01	1	整体金属包胶活塞 Integral Piston with Metal Rubberized Double Lip Seal	金属包胶Metal Rubberized with NBR	01	1	整体金属包胶活塞Integral Piston with Metal Rubberized Double Lip Seal
02	2	轴承 Shaft Bushing	铜基合金Bronze Bushings-PTFE Lined,SteelBacked	02	2	轴承 Shaft Bushing
03	2	防尘圈 Stem Lip Dustband	丁晴橡胶 NBR	03	2	防尘圈 Stem Lip Dustband
04	2	壳体 Casing	压铸铝合金 Die Casting Aluminium	04	2	壳体 Casing

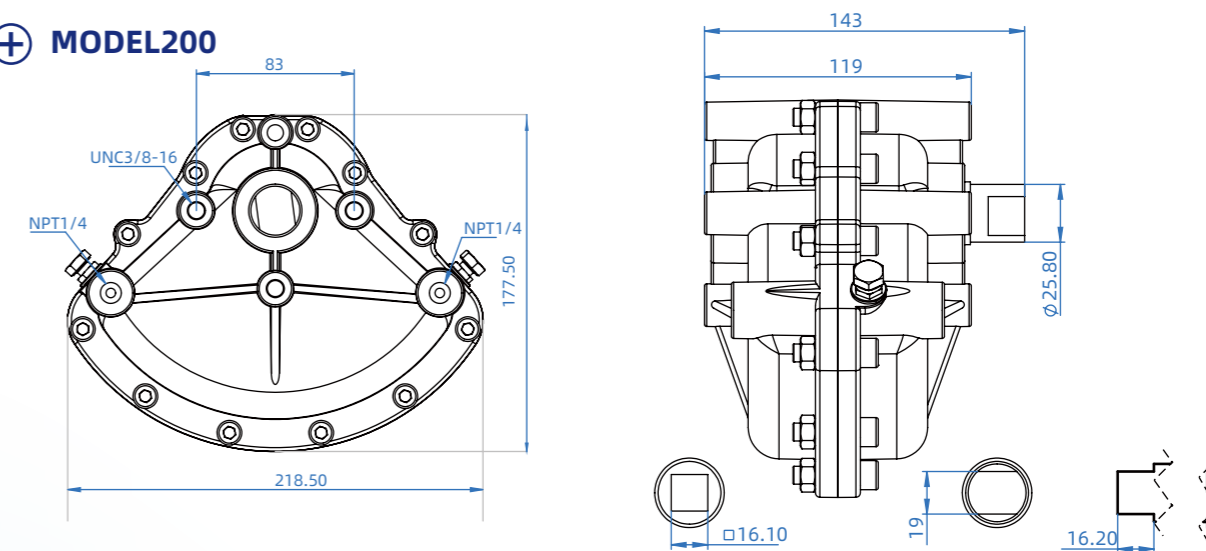
⊕ V01



⊕ 扇形气缸在不同气源压力下的输出扭矩 Torque Outputs(Nm)

型号Actuator Size	气源压力Pressure(bar)						
V01	2	3	4	5	6	7	8
	20	28	37	46	55	65	77

⊕ MODEL200



⊕ 扇形气缸在不同气源压力下的输出扭矩 Torque Outputs(Nm)

型号Actuator Size	气源压力Pressure(bar)						
MODEL200	2	3	4	5	6	7	8
	51	82	120	155	190	210	252

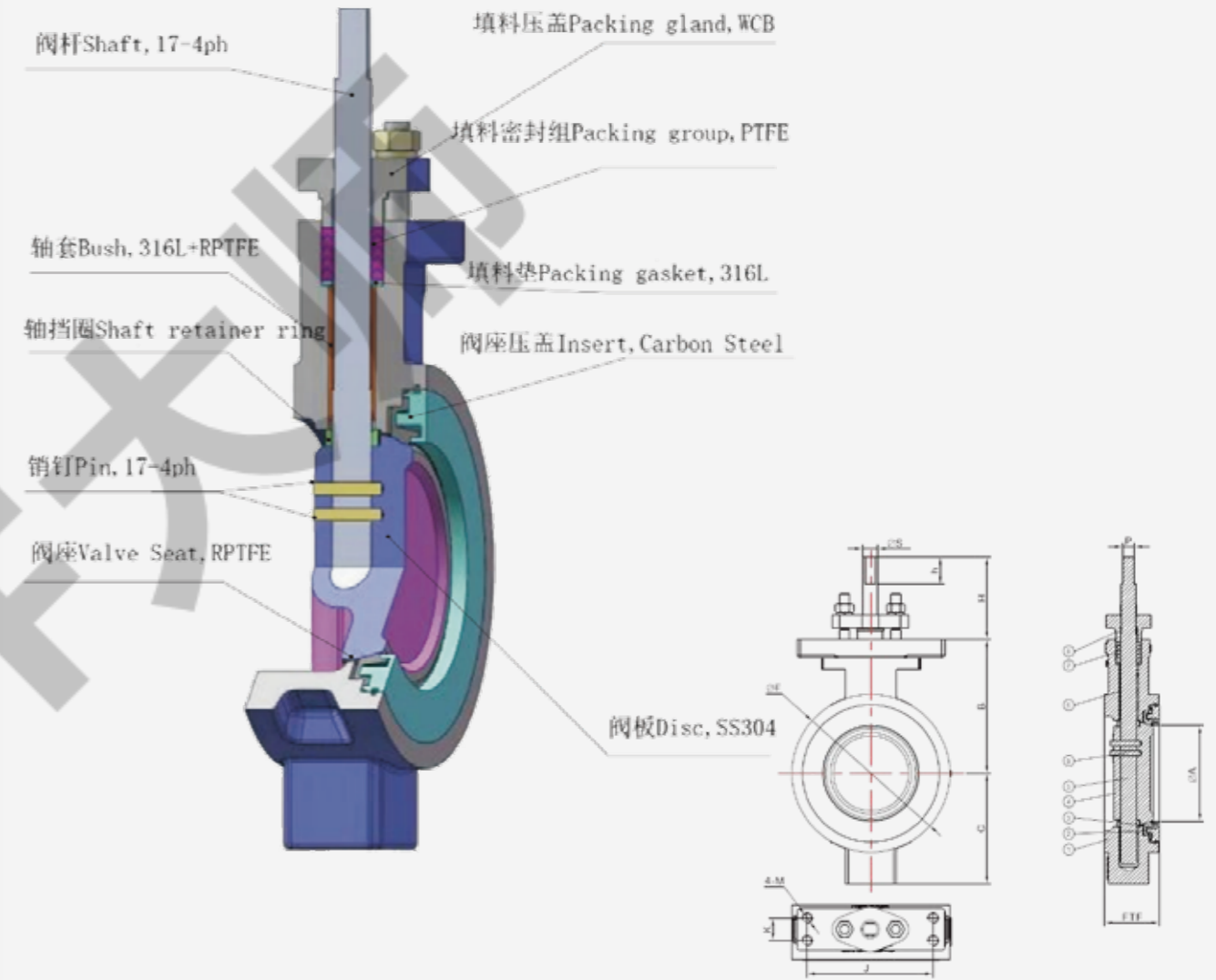
高性能双偏心蝶阀 High Performance Double Eccentric Butterfly Valve

高性能蝶阀具有独特的产品结构，可靠的密封性能，轻便的操作扭矩，可应用于各种苛刻的工况条件，具有长达百万次的使用寿命。



⊕ 特点:

- 1、使用独特的动载密封RPTFE阀座设计，弹性好，可靠性高；
- 2、无须增加O型圈或金属部件来保持密封；
- 3、唇型密封结构可补偿温度和压力的变化；
- 4、双向可达到无气泡泄露；
- 5、在开启和处于中间位置时阀座与蝶板不发生接触；
- 6、在阀座上下部无磨损点；
- 7、阀杆顶端有防吹出结构；
- 8、只需取下嵌件即可更换蝶阀密封圈，不必拆卸蝶阀阀板和阀杆。



⊕ 外形尺寸参数Dimension:

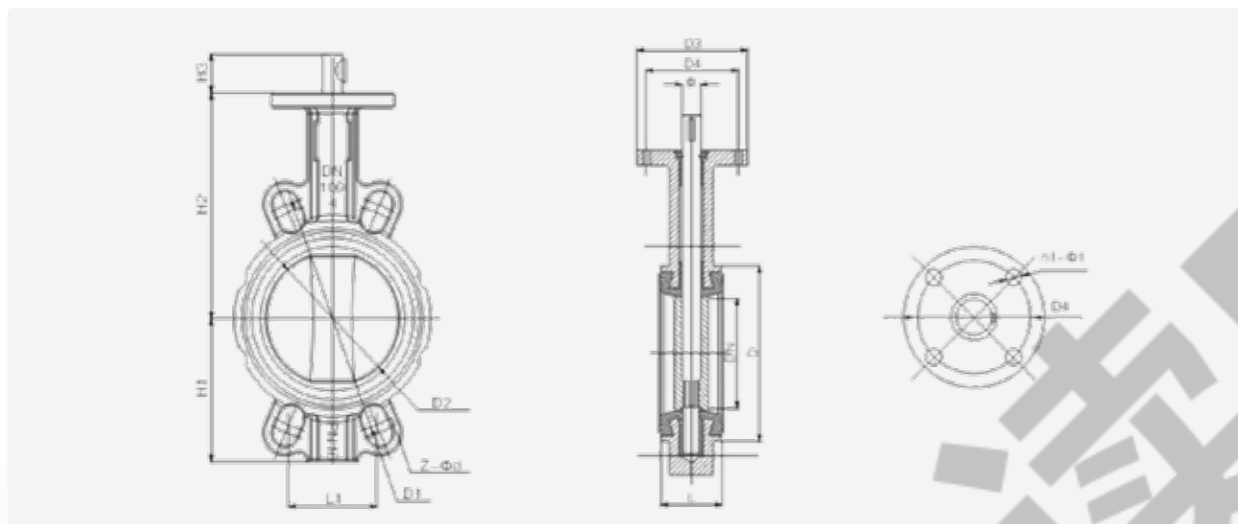
型号	ΦA	B	C	ΦF	FTF	H	h	P	ΦS	J	K	M
DN50	50	82	70	102	44	42.5	14	7	10	125.4	22.4	M10
DN65	59	111	82	118	48	82	27	11.2	14.8	125.4	22.4	M10
DN80	73	120	93	132	48	82	27	11.2	14.8	125.4	22.4	M10
DN100	96	133	110	157	54	82	27	11.2	14.8	125.4	22.4	M10
DN125	111	135	120	186	57	82	27	11.2	14.8	125.4	22.4	M10
DN150	142	152	135	217	57	82	27	14	18	125.4	22.4	M10
DN200	188	187	172	273	64	82	27	15.9	21.9	125.4	22.4	M10
DN250	236	231	202	330	71	92	28	20.6	28	142.7	37.3	M12
DN300	282	260	241	376	81	97	33	23.8	33.3	142.7	37.3	M12

二位三通单作用弹簧复位角座阀

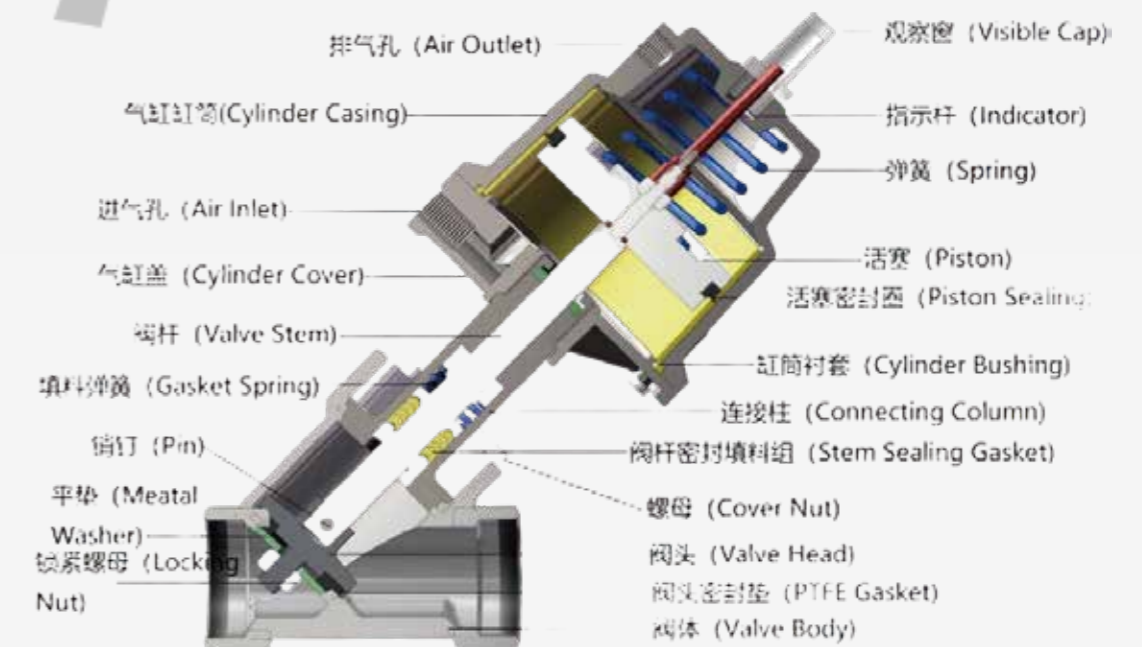
⊕ 特点:

- 1、阀体角座结构, 可实现大流量, 结构紧凑响应快;
- 2、具有阀门开或关位置指示;
- 3、单作用常闭型, 管道介质流向阀座下, 防水锤;
- 4、活塞密封环采用唇形密封圈, 摩擦力小;
- 5、执行机构外壳材料为铝合金, 内有塑料衬套, 内壁光滑且具有隔热效果, 保护活塞环, 可延长使用寿命, 免维护;
- 6、活塞杆经磨床加工后做镜面处理, 提高表面光洁度减小摩擦;
- 7、活塞杆密封组件包括四氟及氟胶V型圈, 并含有铜导向套, 确保阀杆的同心度, 提高密封性能;
- 8、阀头密封材料采用高品质聚四氟乙烯, 耐压耐高温;
- 9、阀体材质为硅溶胶精密铸造不锈钢;
- 10、控制气源: 中性气体、压缩空气。

中线蝶阀 Butterfly Valve

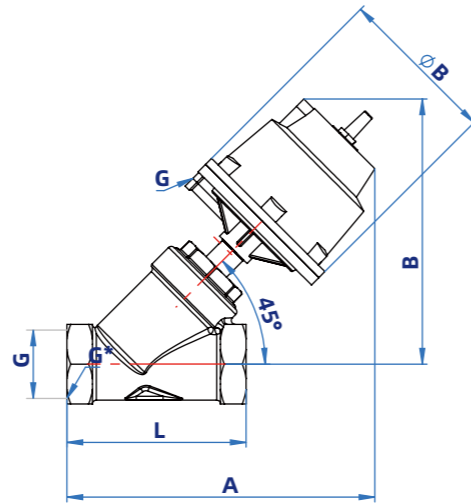


型号	H2	H1	L	D2	H3	L1	D1	Z-Φ	D3	D4	n1-Φ1	D	重量kg
DN50	161	80	42	52.9	32	84.84	120	4-23	77	57	4-6.7	118	2.5
DN65	175	89	44.7	64.5	32	96	136	4-27	77	57	4-6.7	137	3.2
DN80	181	95	45.2	78.8	32	61	160	8-18	77	57	4-6.7	143	3.6
DN100	200	114	52.1	104	32	71	185	4-25	92	70	4-10.3	156	4.9
DN125	213	127	54.4	123.3	32	82	215	4-23	92	70	4-10.3	190	7
DN150	226	139	55.8	155.6	32	91	238	4-25	92	70	4-10.3	212	7.8
DN200	260	175	60.6	202.5	45	113	295	4-25	115	89	4-14.3	268	13.2
DN250	292	203	65.6	250.5	45	92	357	4-29	115	89	4-14.3	325	19.2
DN300	337	242	76.9	301.6	45	105	407	4-29	140	108	4-14.3	403	32.5



⊕ 安装与检修 必须遵守适用的安全规范

- 1、管道必须清洁无污染杂质;
- 2、根据需要安装, 但最好使执行机构朝上;
- 3、注意观看阀体上的箭头, 流向按箭头指示方向安装;
- 4、需要取下执行机构时, 必须先关闭管道流体介质并用压缩空气将阀门打开;
- 5、执行机构内有弹簧, 拆装需使用专业工具。



螺纹角座阀 Threaded Type Pneumatic Angle Seat Valve

⊕ 外形尺寸参数 Dimension

规格Size	执行器缸径Actuator Size (mm)	A	B	øC	G	L
DN15	70	170	153	95	G1/4"	65
DN20	70	180	163	95	G1/4"	75
DN25	70	187	163	95	G1/4"	90
DN32	90	235	185	120	G1/4"	110
DN40	90	255	195	120	G1/4"	120
DN50	125	290	251	168	G1/4"	147
DN65	125	310	275	168	G1/4"	190
DN80	125	340	300	168	G1/4"	220

技术参数 Technical Data:

工作压力 Working Pressure: 0~16bar

控制压力 Control Pressure: 3~8bar

工作温度 Working Temperature: -10°C~+200°C

环境温度 Ambient Temperature: -10°C~+80°C

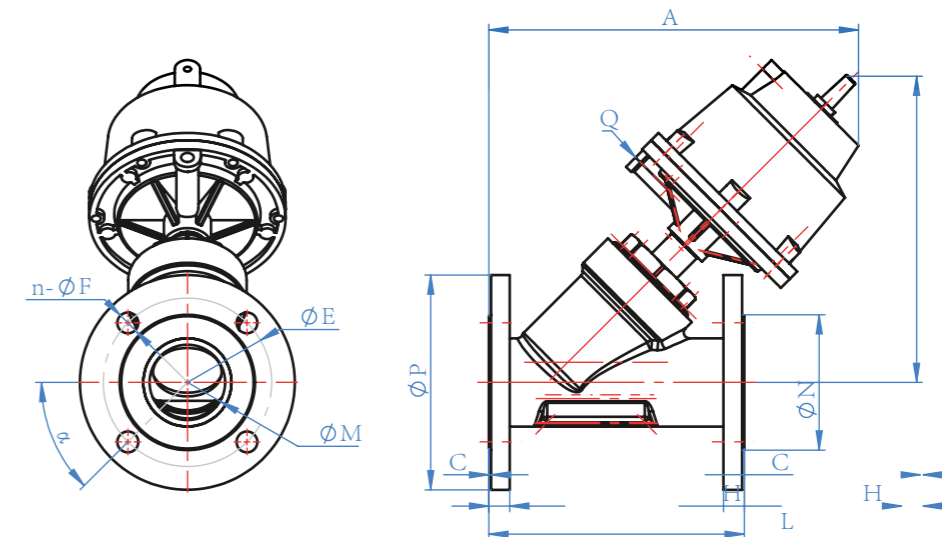
适用介质 Applicable Medium: 液体、气体及蒸汽 Liquid, Air and Steam

控制方式 Control: 单作用 Single Acting

注: 标准型号为常闭, 弹簧复位单作用, 需要常开款请在订货时特别说明。请按阀体箭头方向安装阀门。



法兰式角座阀 Flange Type Pneumatic Angle Seat Valve



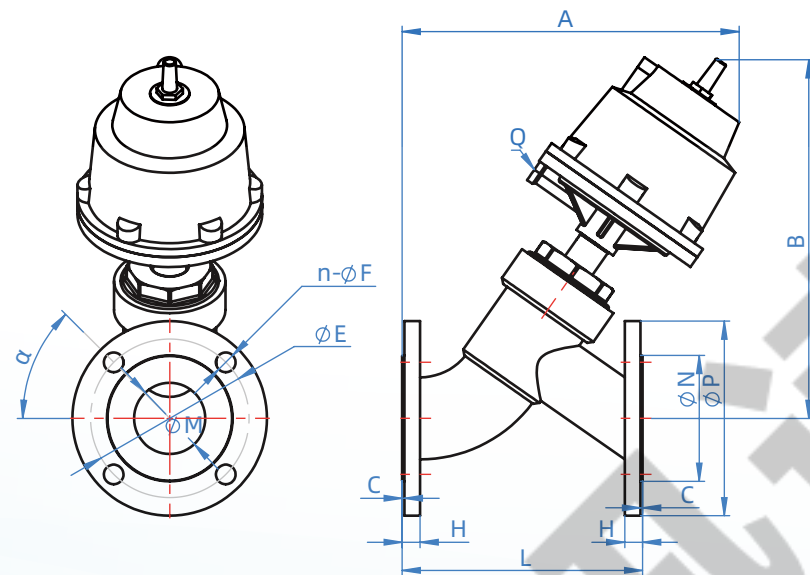
外形尺寸参数 Dimension:

规格Size	执行器缸径 Actuator Size (mm)	A	B	C	øE	n-øF	H	L	øM	øN	øP	Q	α
DN40	90	255	215	3	110	4-18	16	172	40	84	150	G1/4"	45°
DN50	125	295	245	3	125	4-18	16	183	50	100	165	G1/4"	45°
DN65	125	318	288	3	145	4-18	18	220	65	120	185	G1/4"	45°
DN80	125	340	278	3	160	8-18	20	245	80	135	200	G1/4"	22.5°

注: 法兰标准 Flange Standard: JB/T82.1, 其他标准可按要求定制



人字型法兰角座阀



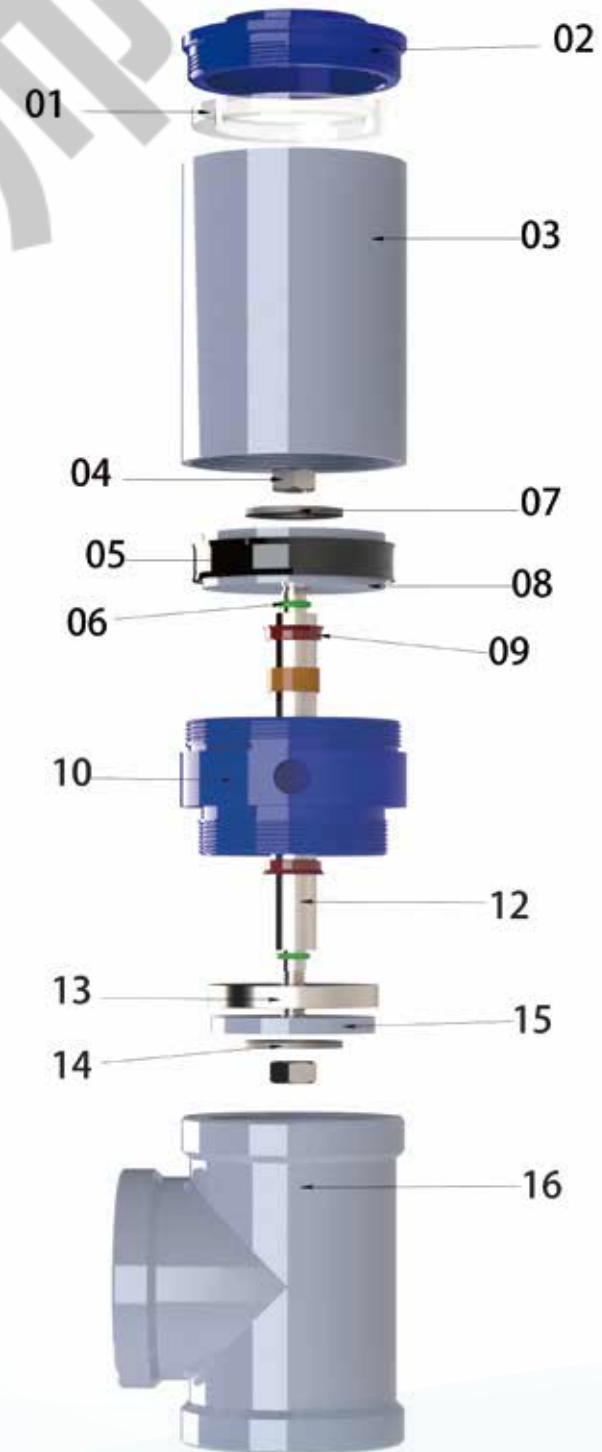
外形尺寸参数Dimension

规格Size	执行器缸径 Actuator Size (mm)	A	B	C	øE	n-øF	H	L	øM	øN	øP	Q	α
DN40	90	230	290	3	110	4-18	16	172	40	84	150	G1/4"	45°
DN50	125	256	315	3	125	4-18	16	183	50	100	165	G1/4"	45°
DN65	125	306	328	3	145	4-18	18	220	65	120	185	G1/4"	45°
DN80	125	290	360	3	160	8-18	20	245	80	135	200	G1/4"	22.5°

注：法兰标准Flange Standard: JB/T82.1

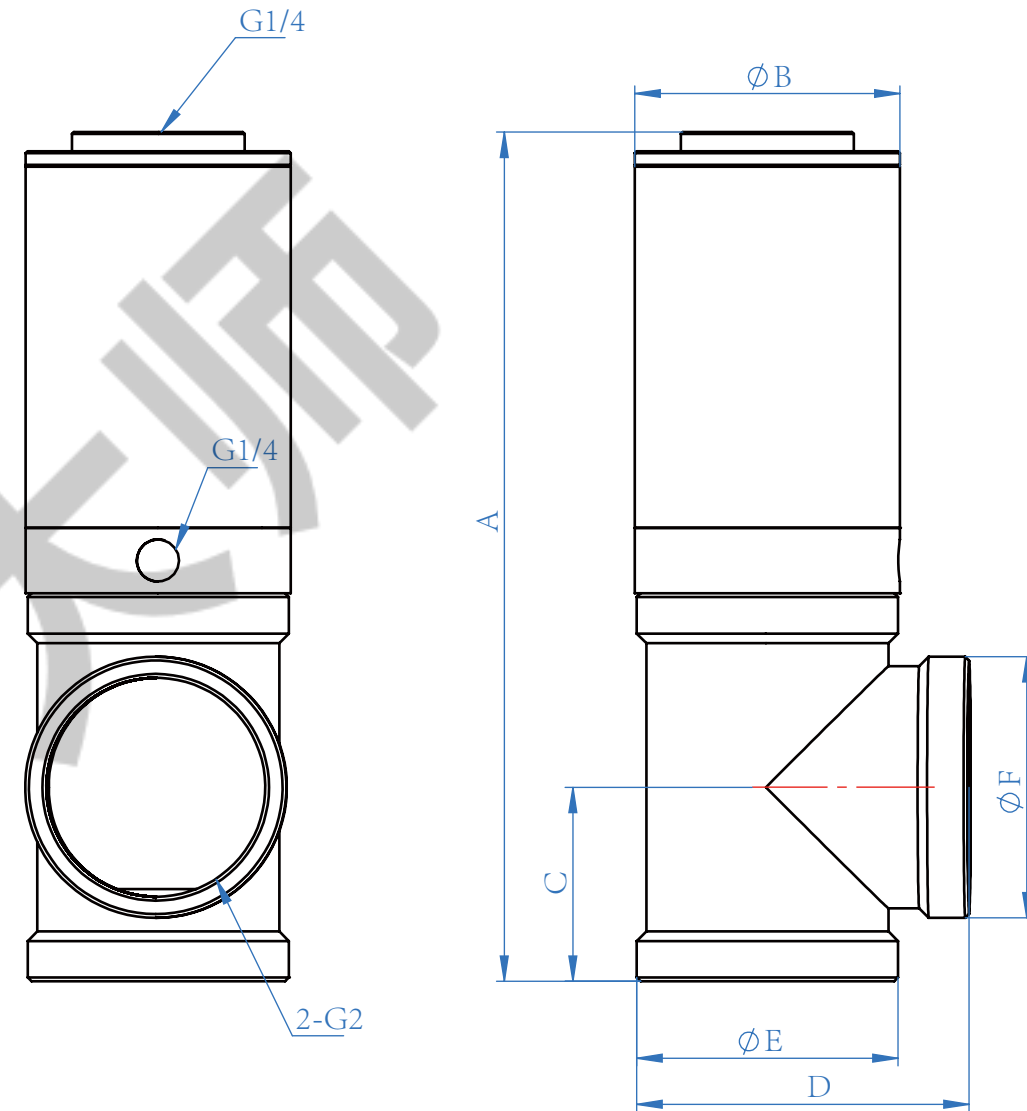
YCPMC系列排水阀

DN50口径的为螺纹式，DN65 ~DN125为法兰式。该系列排水阀全通径开关，流量大；活塞及活塞杆密封均采用双向唇形密封圈，润滑效果好，摩擦力小，且活塞杆处设有轴承导向以确保阀门上下动作的同心度；缸体缸盖均经过阳极氧化处理，确保长时间的使用周期。



⊕ Exploded View of Pneumatic Drain Valve
排水阀零配件表

序号Item	数量QTY	零件名称 Description	材质 Material
01	1	缓震垫 Shockproof Cushion	聚氨酯 Polyurethane
02	1	上缸盖 Up Cylinder Cover	铝合金 Aluminum
03	1	缸筒 Cylinder Tube	挤压铝合金 Extruded Aluminum
04	1	螺母 Nut	不锈钢 Stainless Steel
05	1	唇形活塞环 Piston Double Lip Seal	丁晴橡胶 NBR
06	2	活塞杆O型圈 Stem O Ring	丁晴或氟胶NBR or Viton
07	1	金属平垫 Metal Washer	不锈钢 Stainless Steel
08	1	活塞 Piston	铝合金 Aluminum
09	2	阀杆唇形密封圈 Stem Lip Seal	氟橡胶Viton
10	1	下缸盖 Lower Cylinder Cover	铝合金 Aluminum
11	1	导向轴承 Bearing Bushing	合金 Alloy
12	1	阀杆 Valve Stem	不锈钢 Stainless Steel
13	1	阀头 Valve Hear	不锈钢 Stainless Steel
14	1	阀头金属垫片 Valve Head Metal Washer	不锈钢 Stainless Steel
15	1	阀头密封垫PTFE Gasket	聚四氟乙烯 PTFE
16	1	阀体 Valve Body	不锈钢 Stainless Steel



规格Size	缸径Actuator Size (mm)	A	ØB	C	D	ØE&ØF	G
DN50	63	222	69	54	85	68	G1/4"

技术参数Technical Data:

规格Size: DN50(螺纹式Thread)

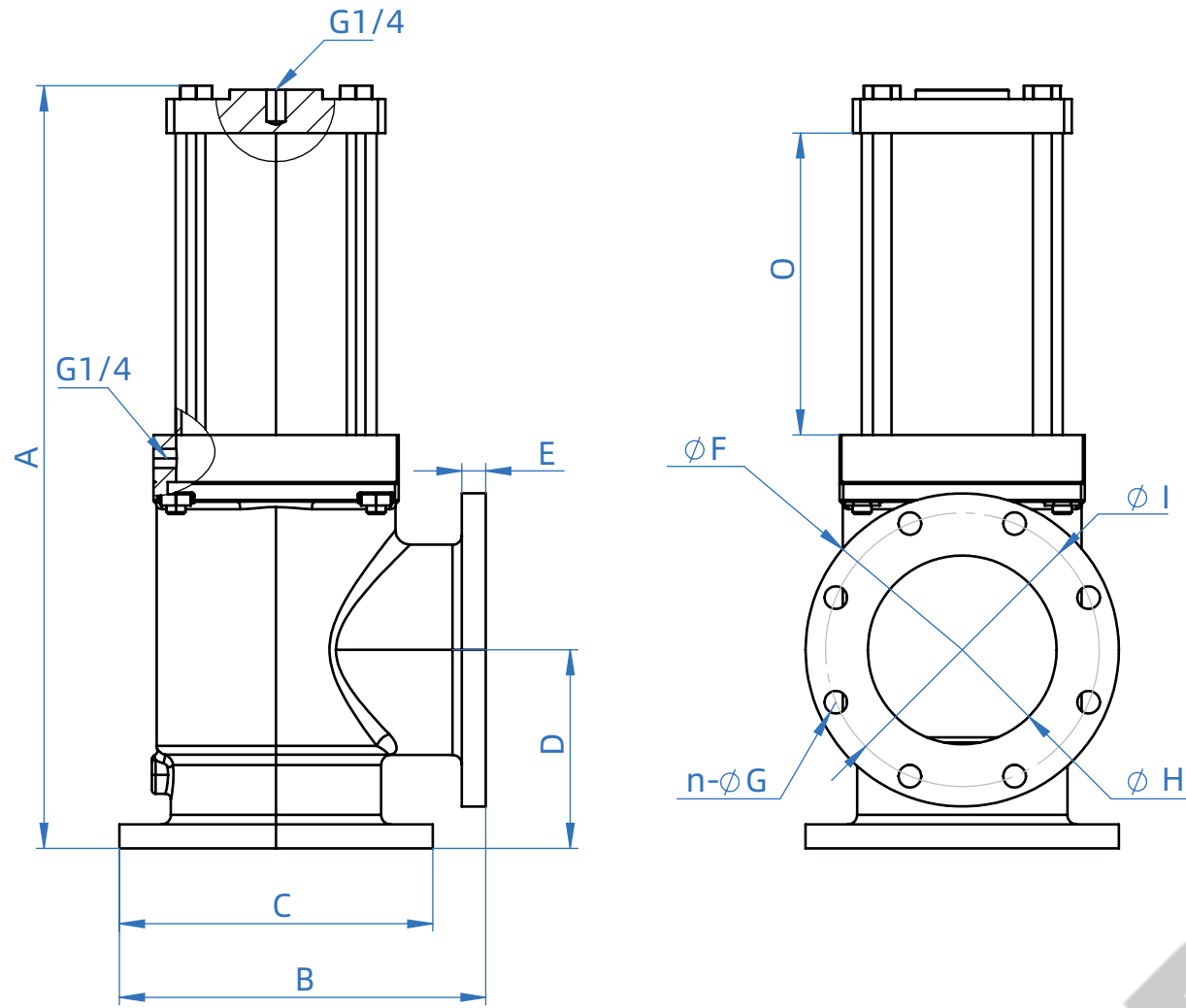
工作压力Working Pressure: 0~8bar

控制压力Control Pressure: 3~8bar

工作温度Working Temperature: -10°C~+180°C

环境温度Ambient Temperature: -10°C~+80°C

适用介质Applicable Medium: 液体或气体Liquid or Air



外形尺寸参数Dimension

规格Size	缸径 Actuator Size (mm)	A	B	C	D	E	øF	n-øG	øH	øI	O
DN65	63	302	145	128	83	10	128	4-12	65	110	105
DN80	80	382	174	149	98	12	145	4-12	83	125	135
DN100	100	405	192	164	105	12	165	8-12	100	145	160
DN125	125	470	235	200	135	14	200	8-12	125	175	170

技术参数Technical Data:

规格Size: DN65, DN80, DN100, DN125(法兰式Flange Type)

法兰标准Flange Standard: GB/T 6070

工作压力Working Pressure: 0~8bar

控制压力Control Pressure: 3~8bar

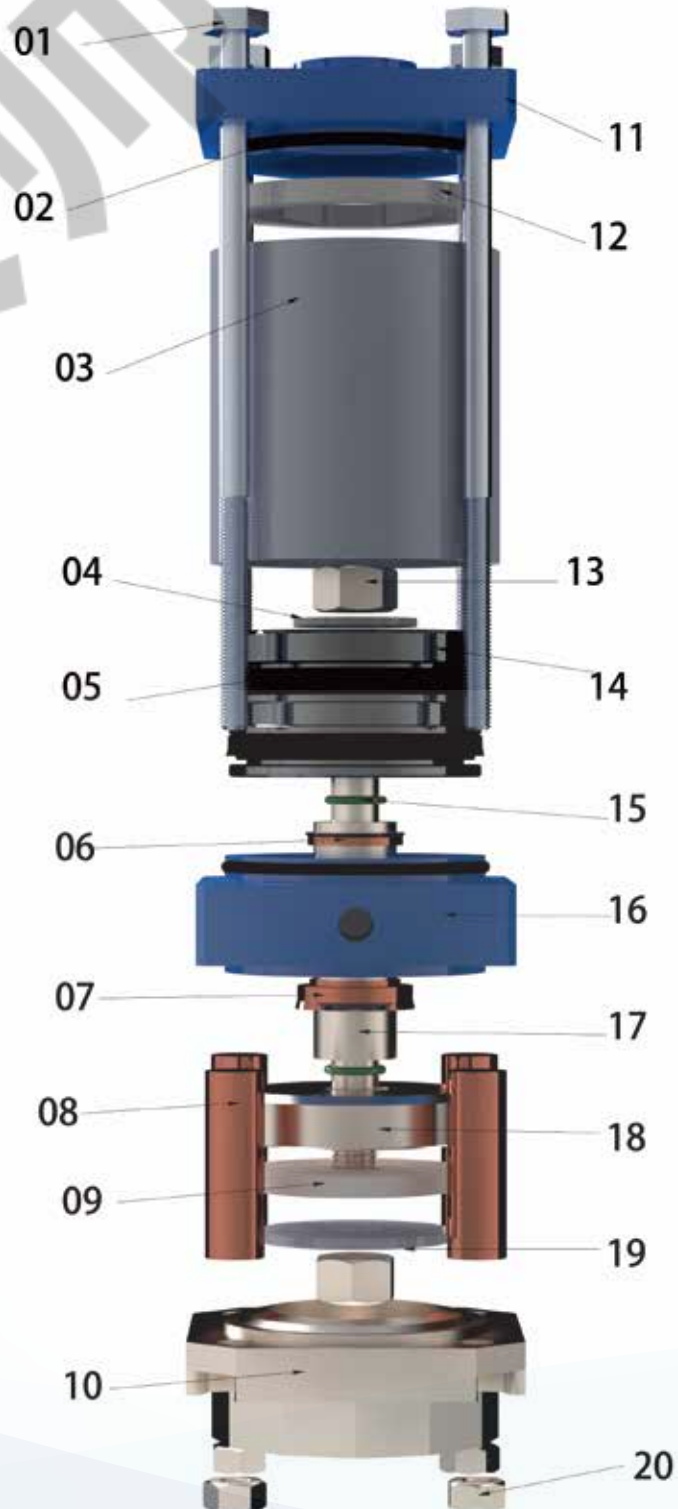
工作温度Working Temperature: -10°C~+180°C

环境温度Ambient Temperature: -10°C~+80°C

适用介质Applicable Medium: 液体或气体Liquid or Air

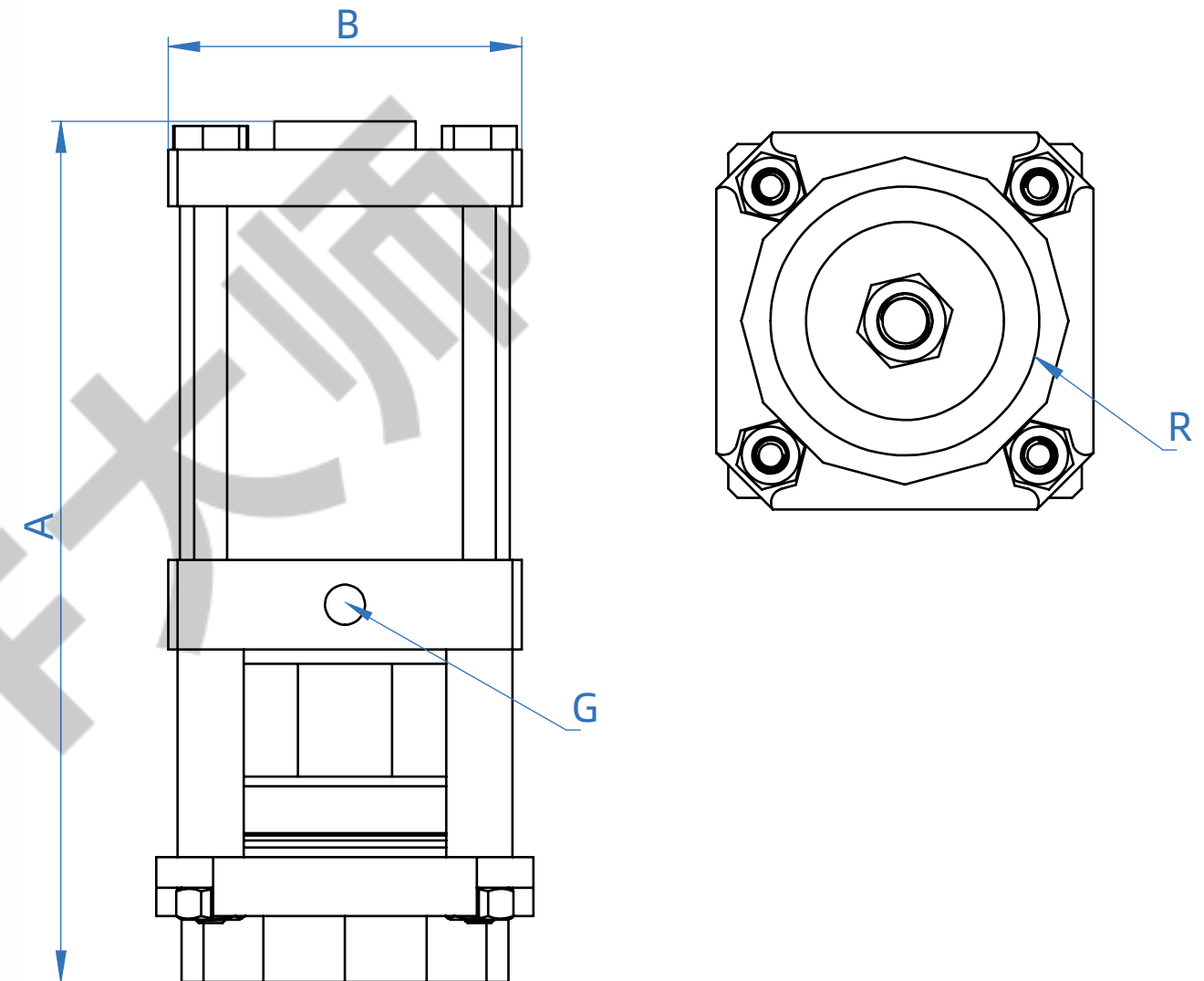
YCPMC系列放空阀

YCPMC系列放空阀（也称为排气阀）口采用螺纹式连接，型号有DN50, DN65和DN80。该系列放空阀流量大；活塞及活塞杆密封均采用双向唇形密封圈，润滑效果好，摩擦力小，且活塞杆处设有轴承导向以确保阀门上下动作的同心度；缸体缸盖均经过阳极氧化处理，确保长时间的使用周期。



Exploded View of Pneumatic Exhaust Valve

序号Item	数量QTY	零件名称 Description	材质 Material
01	4	螺杆 Screw	钢镀锌 Galvanizd Steel
02	2	气缸盖O型圈 Cylinder Cover O Ring	丁晴或氟胶NBR or Viton
03	1	缸筒 Cylinder Tube	挤压铝合金 Extruded Aluminum
04	1	金属平垫 Metal Washer	不锈钢 Stainless Steel
05	2	唇形活塞环 Piston Double Lip Seal	丁晴橡胶 NBR
06	1	阀杆唇形密封圈 Stem Lip Seal	氟橡胶Viton
07	1	阀杆防尘圈 Stem Lip Dustband	氟橡胶Viton
08	4	定位柱 Location Column	不锈钢 Stainless Steel
09	1	阀头密封垫PTFE Gasket	聚四氟乙烯 PTFE
10	1	阀体 Valve Body	不锈钢 Stainless Steel
11	1	上缸盖 Up Cylinder Cover	铝合金 Aluminum
12	1	缓震垫 Shockproof Cushion	聚氨酯 Polyurethane
13	1	螺母 Nut	不锈钢 Stainless Steel
14	1	活塞 Piston	铝合金 Aluminum
15	2	活塞杆O型圈 Stem O Ring	丁晴或氟胶NBR or Viton
16	1	下缸盖 Lower Cylinder Cover	铝合金 Aluminum
17	1	活塞杆 Stem	不锈钢 Stainless Steel
18	1	阀头 Valve Head	铝合金 Aluminum
19	1	阀头金属垫片 Valve Head Metal Washer	不锈钢 Stainless Steel
20	4	安装螺母 Nut	钢镀锌 Galvanizd Steel



规格Size	缸径 Actuator Size (mm)	A	B	G	R
DN50	63	183	75	G1/8"	G2"
DN65	80	204	90	G1/4"	G1 1/2"
DN80	100	247	115	G1/4"	G3"

技术参数Technical Data:

规格Size: DN50, DN65, DN80(螺纹式 Threaded Type)

工作压力Working Pressure: 0~8bar

控制压力Control Pressure: 3~8bar

工作温度Working Temperature: -10°C~+180°C

环境温度Ambient Temperature: -10°C~+80°C

适用介质Applicable Medium: 气体 Air